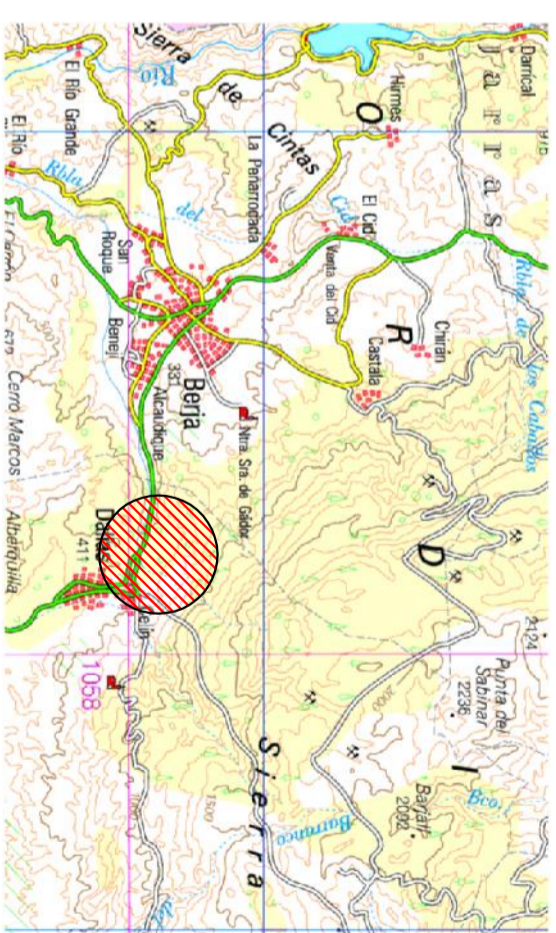
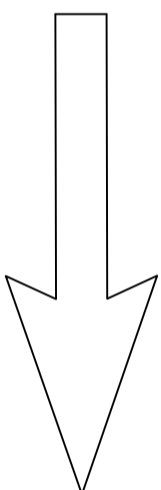
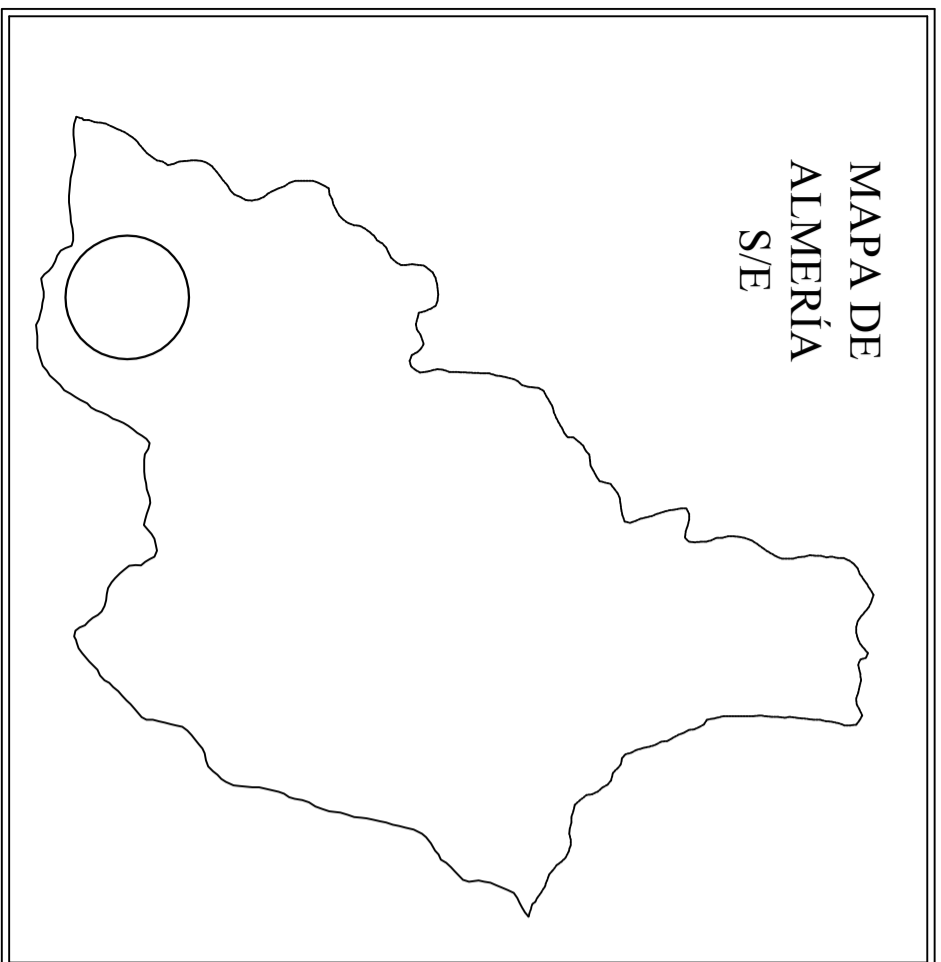
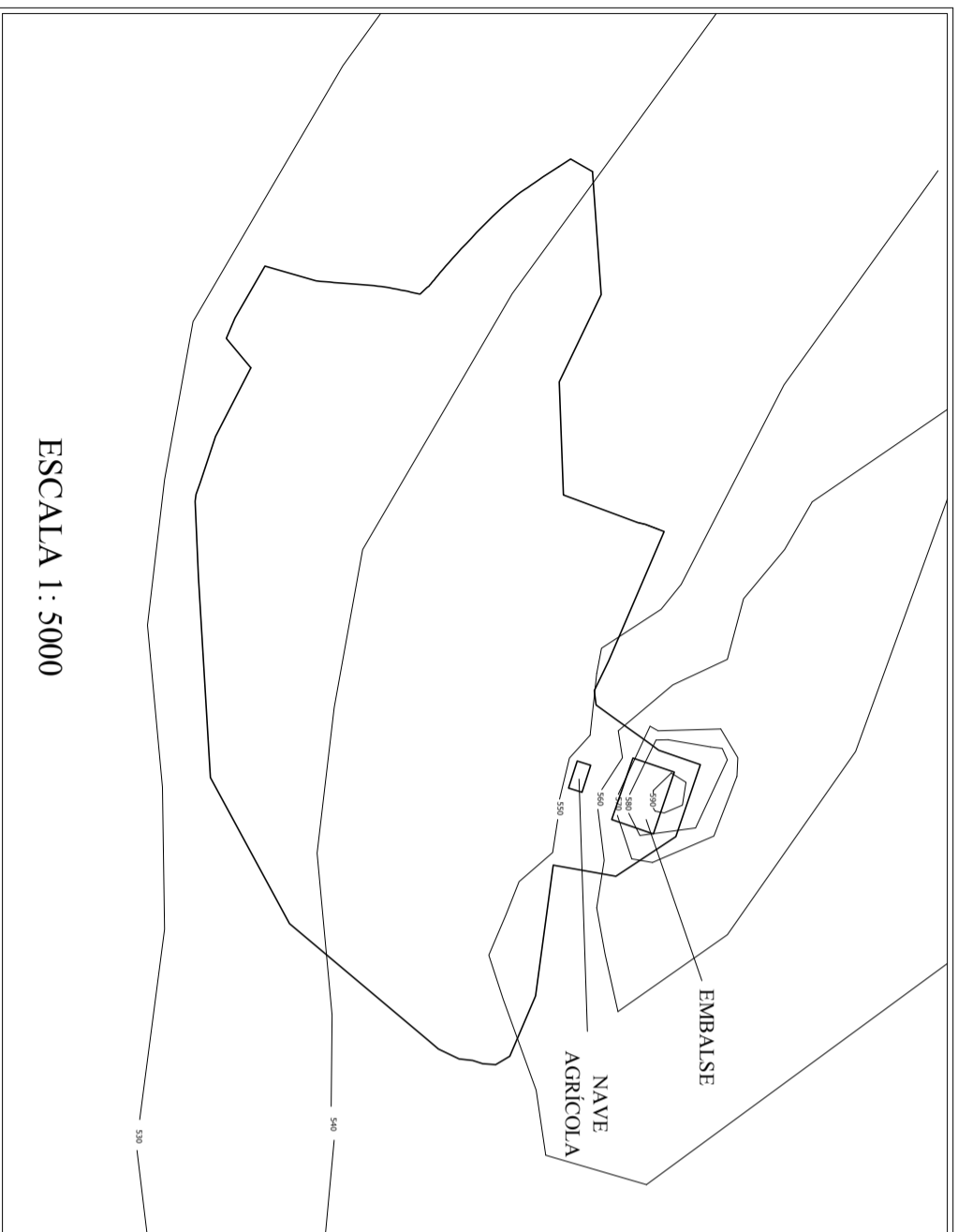
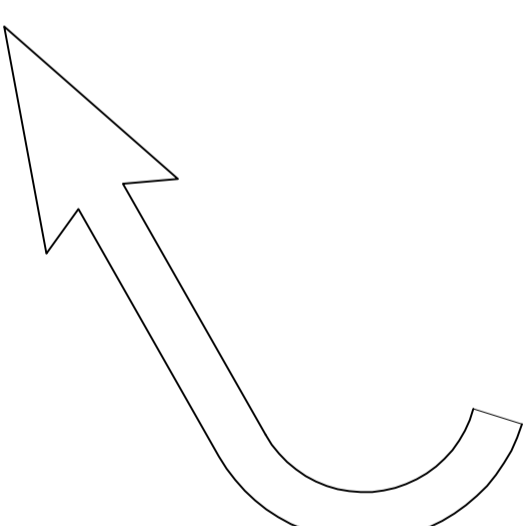



MAPA DE
ALMERÍA
S/E



ESCALA 1 : 200.000



ESCALA 1 : 5000

 UNIVERSIDAD DE ALMERÍA		ESCUELA SUPERIOR DE INGENIERÍA UNIVERSIDAD DE ALMERÍA	PLANO: 1
PROYECTO: Transformación de secano a regadío de una finca de 12 has. en el T.M. de Dalías (Almería) con sistema de autoabastecimiento eléctrico mediante paneles solares fotovoltaicos para el cultivo de vid de mesa.			
FECHA:	SITUACIÓN:		ESCALA:
ABRIL 2011	T. M. DALÍAS (ALMERÍA)		VARIAS
PLANO:			El alumno:
SITUACIÓN Y EMPLAZAMIENTO			
Fdo: Jesús M. Rubio Ramos			