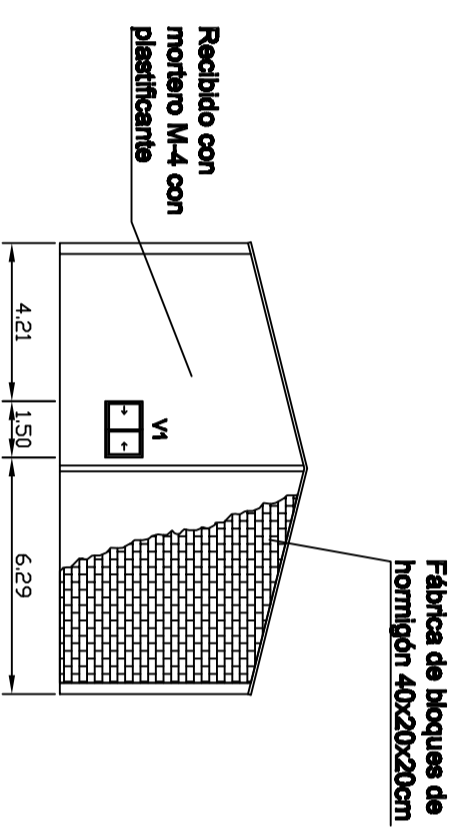
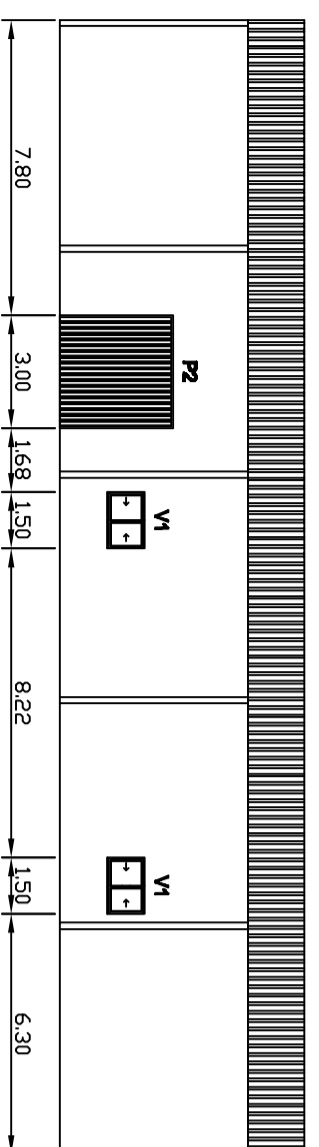


CUADRO DE SUPERFICIES	
Dependencia	Sup. útil (m ²)
Sala de cabezal de riego	80,99
Almacén	215,55
Oficina	11,00
Aseos	8,19
Vestuario	7,80
Pasillo	5,35
Almacén de fitosanitarios	11,38

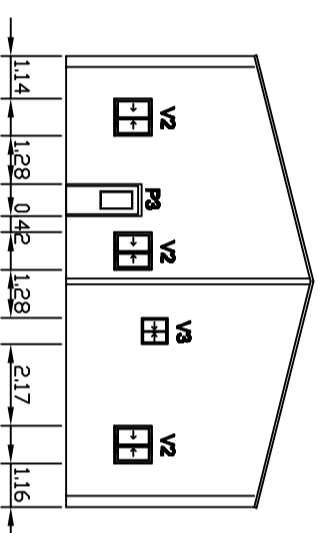
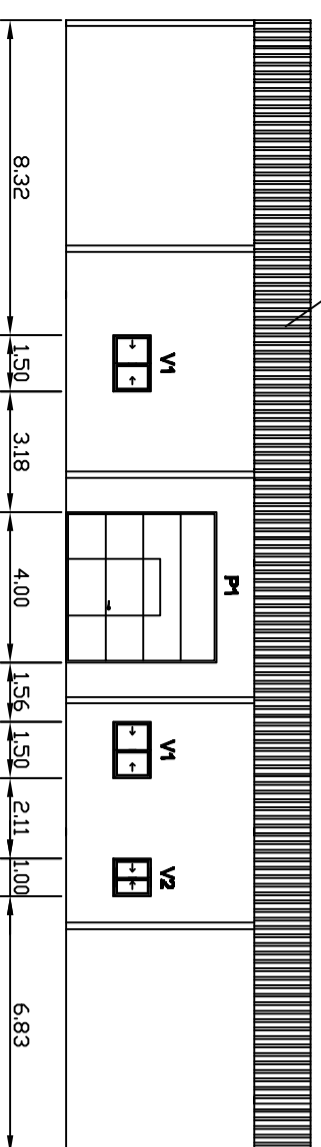
RESUMEN DE SUPERFICIES	
Total superficie útil	340,26
Total superficie construida	360

E: 1/100



ALZADO FACHADA NORESTE

ALZADO FACHADA NORESTE

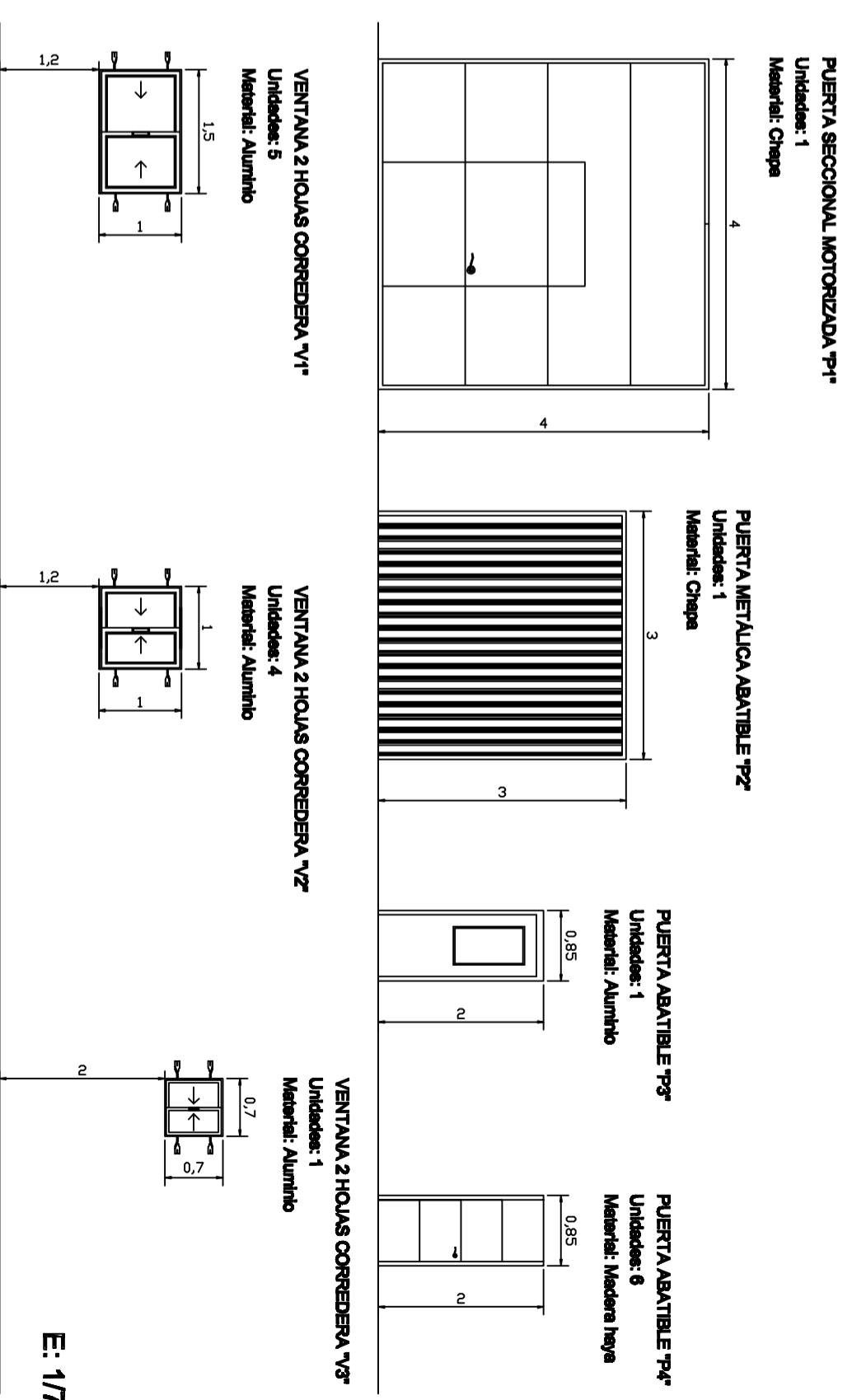


ALZADO FACHADA SURESTE

ALZADO FACHADA SURESTE

E: 1/200

MEMORIA DE CARPINTERÍA



E: 1/75

		ESCUELA SUPERIOR DE INGENIERIA	
		UNIVERSIDAD DE ALMERIA	
EXPLORACION AGRARIA EN EL T.M DE BERJA (ALMERIA)		PROYECTO:	
FECHA: SEPTIEMBRE 2011		SITUACION: LA ALUMNA	
TERMINO MUNICIPAL DE BERJA (ALMERIA)		ESCALA: VARIAS	
PLANO: PLANTA GENERAL, COTAS, SUPERFICIES, ALZADOS Y MEMORIA DE CARPINTERIA.		Fabrico del Mar Unores Dgeda	