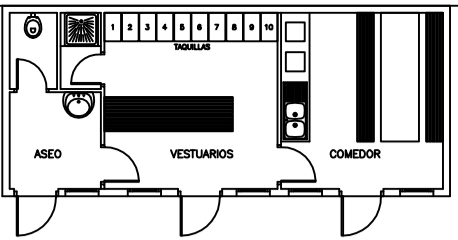
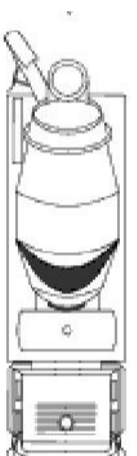
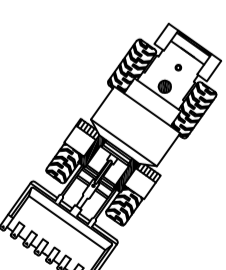
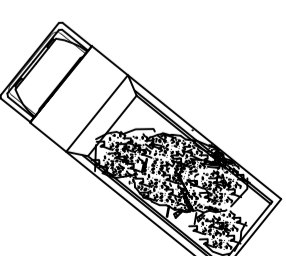
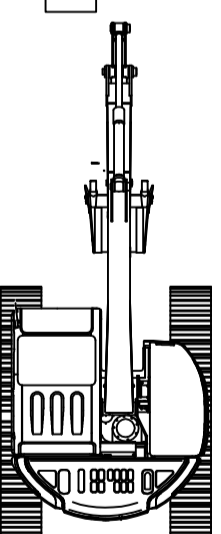
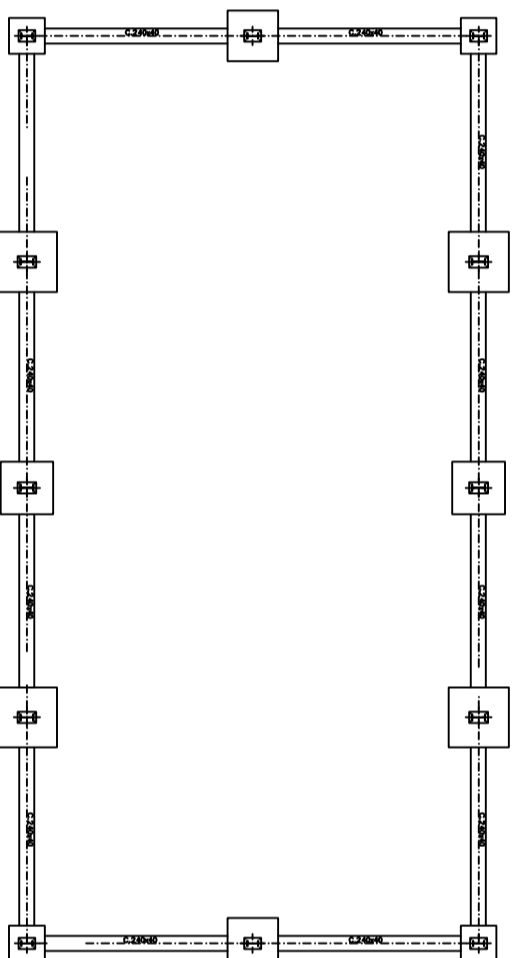


ACOPIDO DE  
MATERIALES

TALLER DE  
FERRALLA



Casetta de  
obra, Aseos,  
vestuarios,  
Botiquín



ENTRADA Y  
SALIDA OBRA

A-338 A  
500 metros

Valla cerramiento  
obra.



Escuela de Ingeniería	
UNIVERSIDAD DE ALMERÍA	
FACULTAD DE INGENIERÍA	
DEPARTAMENTO DE INGENIERÍA DE OBRAS DE CONSTRUCCIÓN	
CATEDRA DE OBRAS DE CONSTRUCCIÓN	
AUTOR: J. RAMOS	
FECHA: JUNIO 2011	



ESCUELA SUPERIOR DE INGENIERÍA  
UNIVERSIDAD DE ALMERÍA

PLANO:

ESTUDIO DE SEGURIDAD Y SALUD

Transformación de secano a regadío de una finca de 12 has. en el T.M. de  
Dalias (Almería) con sistema de autoabastecimiento eléctrico mediante  
paneles solares fotovoltaicos para el cultivo de vid de mesa.

2

FECHA:

JUNIO 2011

SITUACIÓN:

T. M. DALIAS (ALMERÍA)

ESCALA:  
SIN ESCALA

El alumno:

PLANO:

Organización de la obra

Fdo. Jesús M. Rubio Ramos