



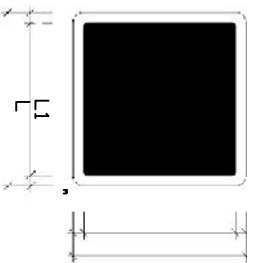
(3)



(3)

B 4 1

B 4 2



DIMENSIONES			
L	L1	n	
540	534	30	
420	378	21	
297	267	15	
210	188	11	
148	132	8	
105	95	5	

Color de fondo: Amarillo


Borde: negro.

Gráfico: negro

(1) Señal recogida en la norma UNE-1 115-85

(3) Señal no recogida en la norma UNE-1 115-85

SIGNIFICADO SENALIZACIÓN	
B 4 1	Extintor
B 4 2	Teléfono emergencia

 UNIVERSIDAD DE ALMERÍA	ESCUELA SUPERIOR DE INGENIERIA UNIVERSIDAD DE ALMERÍA		PLANO: 8
	ESTUDIO DE SEGURIDAD Y SALUD Transformación de secano a regadío de una finca de 12 has. en el T.M. de Dalías (Almería) con sistema de autoabastecimiento eléctrico mediante paneles solares fotovoltaicos para el cultivo de vid de mesa.		
FECHA: JUNIO 2011	SITUACIÓN: T. M. DALÍAS (ALMERÍA)	ESCALA: SIN ESCALA	
PLANO: Señalizaciones de salvamento		El alumno:	Fdo: Jesús M. Rubio Ramos