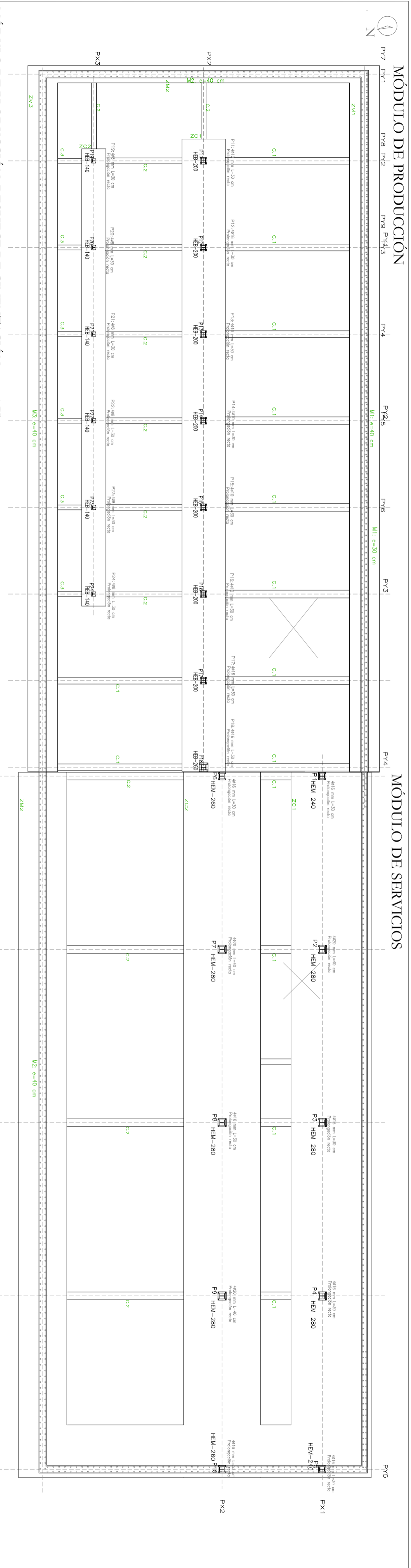
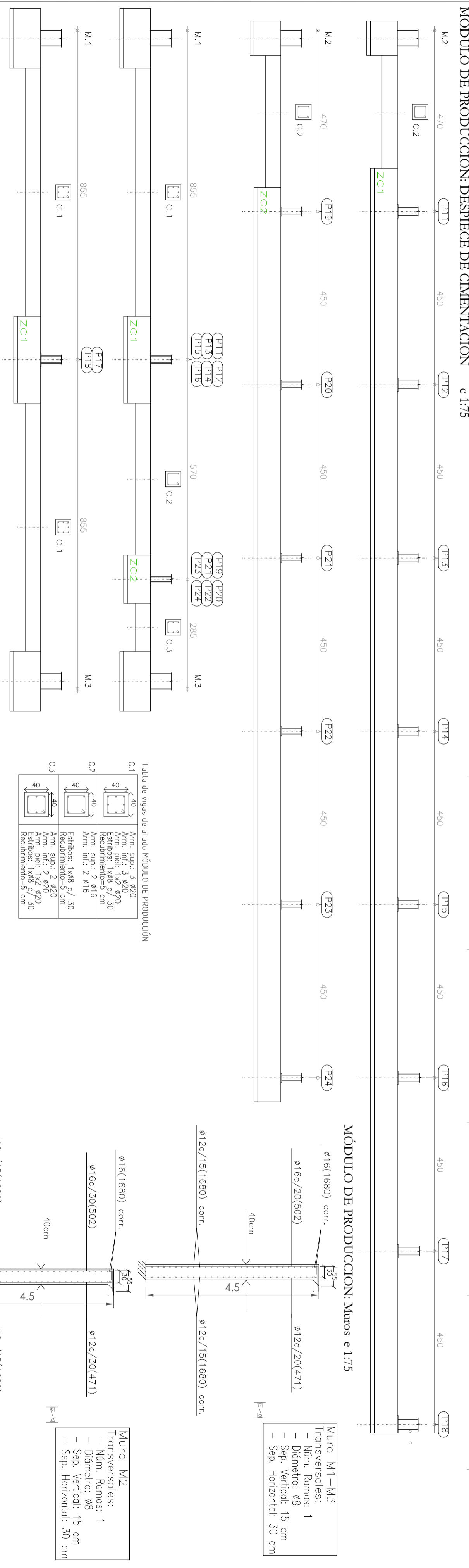


MÓDULO DE PRODUCCIÓN



MÓDULO DE SERVICIOS



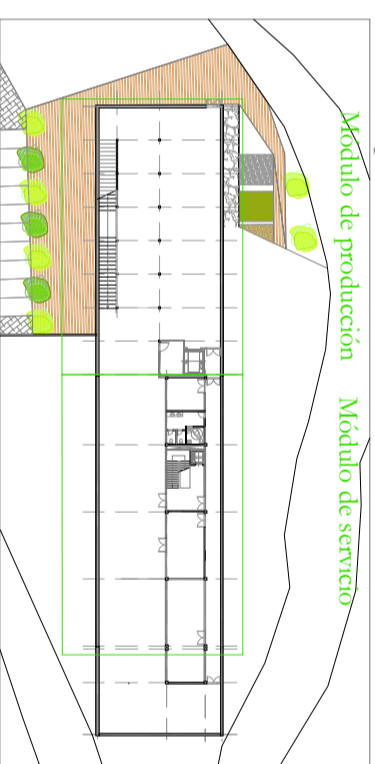
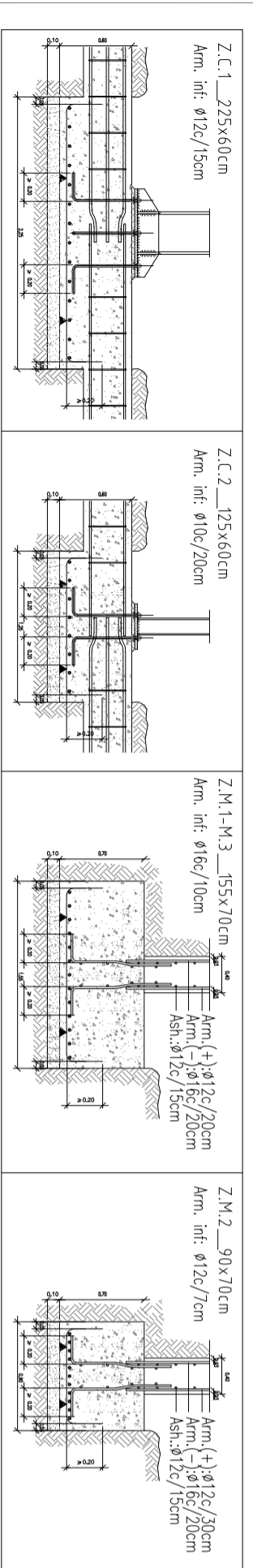
MÓDULO DE PRODUCCIÓN: DESPIECE DE CIMENTACIÓN e 1:75

MÓDULO DE PRODUCCIÓN: Muros e 1:75

Tabla de vigas de alado MÓDULO DE PRODUCCIÓN

Viga	Arms. sup.	Arms. inf.	Estribos	Recubrimiento
C.1	3 ϕ 20	3 ϕ 20	1x88 c/30	5 cm
C.2	2 ϕ 20	2 ϕ 16	1x88 c/30	5 cm
C.3	2 ϕ 20	2 ϕ 16	1x88 c/30	5 cm

Plano de planta alta estructural e 1:1000



Universidad de Almería
 Escuela Superior de Ingeniería

PROYECTO: DISEÑO Y CONSTRUCCIÓN DE UNA BODEGA CON CUBIERTA SOLAR PARA ELABORACIÓN DE VINOS GEMEROSOS
 REALIZADO: Rodríguez Requena, Pilar
 FIRMA:

PLANO: PLANTA CIMENTACIÓN, COTA -9 m.
 HECHA: Junio 2011
 ESCALA: 1/150
 N.º PLANO: N.º 17

- Muro M1-M3
 Transversales:
 - Núm. Ramos: 1
 - Diámetro: ϕ 8
 - Sep. Vertical: 15 cm
 - Sep. Horizontal: 30 cm
- Muro M2
 Transversales:
 - Núm. Ramos: 1
 - Diámetro: ϕ 8
 - Sep. Vertical: 15 cm
 - Sep. Horizontal: 30 cm