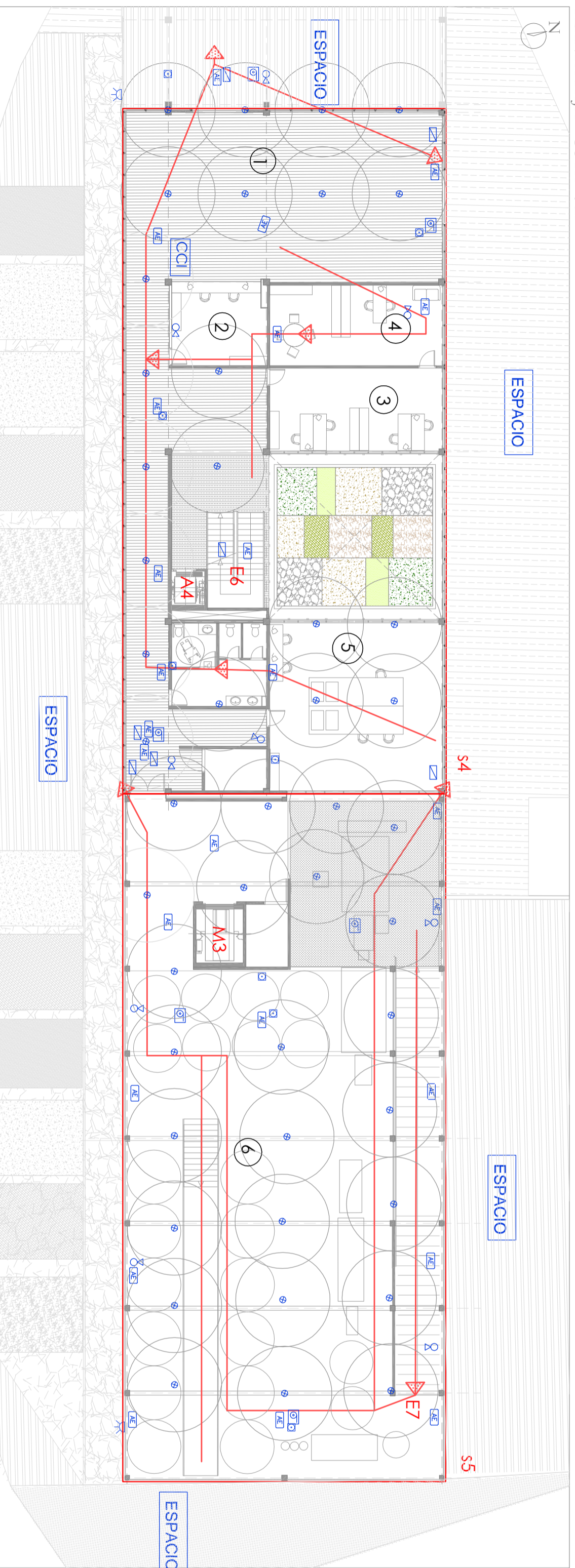
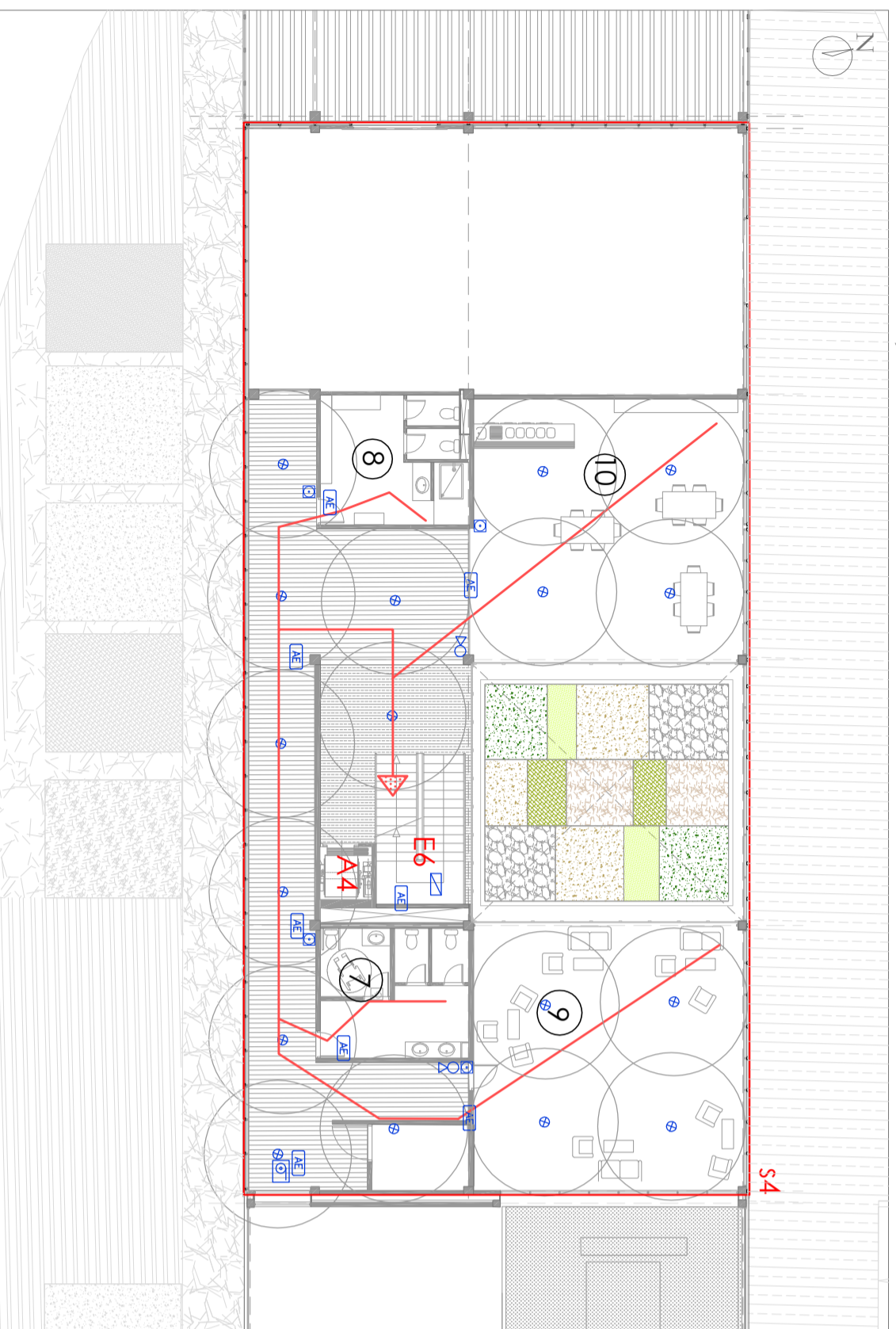


PLANTA BAJA. COTA 0 m



PLANTA ALTA. COTA +4.5 m



LEYENDA DE INSTALACIONES CONTRAINCENDIOS

| | |
|--|-------------------------------|
| | ROCIADOR AUTOMÁTICO DE AGUA |
| | DETECTOR TERMOVOLUOMÉTRICO |
| | PULSADOR DE ALARMA |
| | CENTRAL CONTRAINCENDIOS |
| | ALARMA CON SONIDO Y DESTELLOS |
| | EXTINTOR 6 kg EFICACIA 13A |
| | ALUMBRADO DE EMERGENCIA |
| | SALIDA |
| | BALE Ø25 NORMALIZADA, L.15M |
| | RECORRIDO DE EVACUACIÓN |
| | SALIDA DE EVACUACIÓN |
| | ESPACIO PÚBLICO SEGURO |

SUPERFICIES

- 1. S. B. V Vestibulo
Sup.útil=148 m²
- 2. S. B. Ad1 Recepción
Sup.útil=21.95 m²
- 3. S. B. Ad2 Administración
Sup.útil=40.44 m²
- 4. S. B. Ad3 Dirección
Sup.útil=38.88 m²
- 5. S. B. L Laboratorio
Sup.útil=82.35 m²
- 6. S. B. E Sala de elaboración
Sup.útil=490 m²
nº trabojadores máx.=17
- 7. S. B. Tr1 Vestuario masculino
Sup.útil=137.3 m²
- 8. S. B. Tr2 Vestuario femenino
Sup.útil=137.3 m²
- 9. S. B. Tr3 Sala de estar
Sup.útil=84.5 m²
- 10. S. B. Tr4 Comedor
Sup.útil=81.80 m²
- 11. S. B. PB Sala de botricos
Sup.útil=21.25 m²
nº trabojadores máx.=17
- 12. S. B. A1 Almacén sala botricos
Sup.útil=29.13 m²
- 13. S. B. A2 Almacén residuos
Sup.útil=21.63 m²
- 14. S. B. A3 Almacén botellos
Sup.útil=43.53 m²
- 15. S. B. PB1 Sala de botellos
Sup.útil=140.20 m²
nº trabojadores máx.=17
- 16. S. B. I Instalaciones
Sup.útil=66.65 m²
- 17. S. B. PC Sala de cotas
Sup.útil=120.60 m²

SECTORES Y USOS

| Sector | m ² INDICIA | m ² PROY. | USO | RF NORMA | RF PROY. |
|--|------------------------|----------------------|----------------|----------|----------|
| S1 S. B. Ad+Tr | | | Administrativo | EI-40 | EI-90 |
| Bodega Zona administrativa p.0 + Zona trabojadores p.1 | 2.500 | 991.69 | Administrativo | EI-40 | EI-90 |
| S3 S. B. E Bodega | 2.500 | 611.22 | Industrial | EI-40 | EI-90 |
| S3 S. B. PB1 Bodega | 2.500 | 586.26 | Industrial | EI-120 | EI-120 |
| S4 S. B. PB+Ad+I Bodega | 2.500 | 643.44 | Industrial | EI-120 | EI-120 |
| ESCALERAS Escalera 1 Escalera 2 | 25 53.10 | EH120 EH120 | | | |

| | | | |
|--|--------------------------------|-------------------------------------|--------------------------------|
| | Universidad de Almería. | E.S.I. | Escuela Superior de Ingeniería |
| | DEPARTAMENTO: Ingeniería Rural | | |
| PROYECTO: DISEÑO Y CONSTRUCCIÓN DE UNA BODEGA CON CUBIERTA SOLAR PARA ELABORACIÓN DE VINOS GEMEROSOS | | REALIZADO: Rodríguez Requena, Pilar | |
| FIRMA: | | | |
| PLANO: SEGURIDAD EN CASO DE INCENDIOS. PLANTA BAJA Y ALTA. | HECHA: Junio 2011 | ESCALA: 1/200 | Nº PLANO: Nº21 |