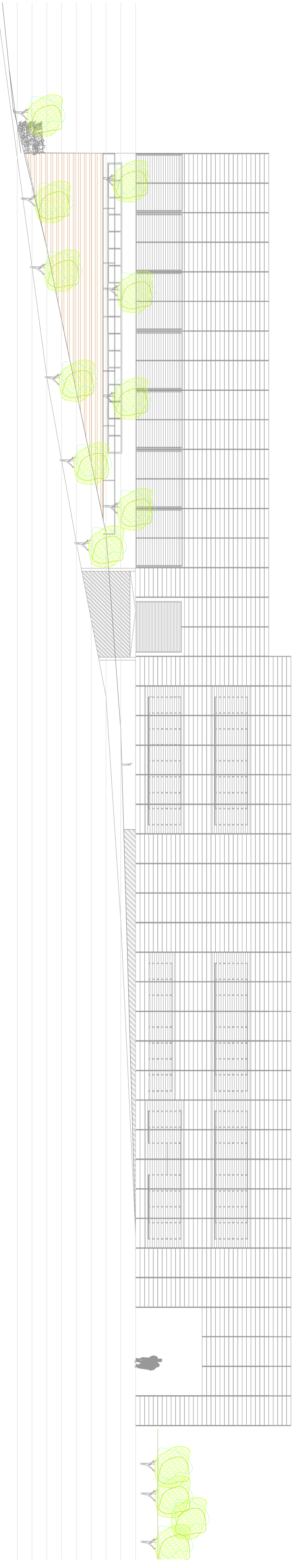
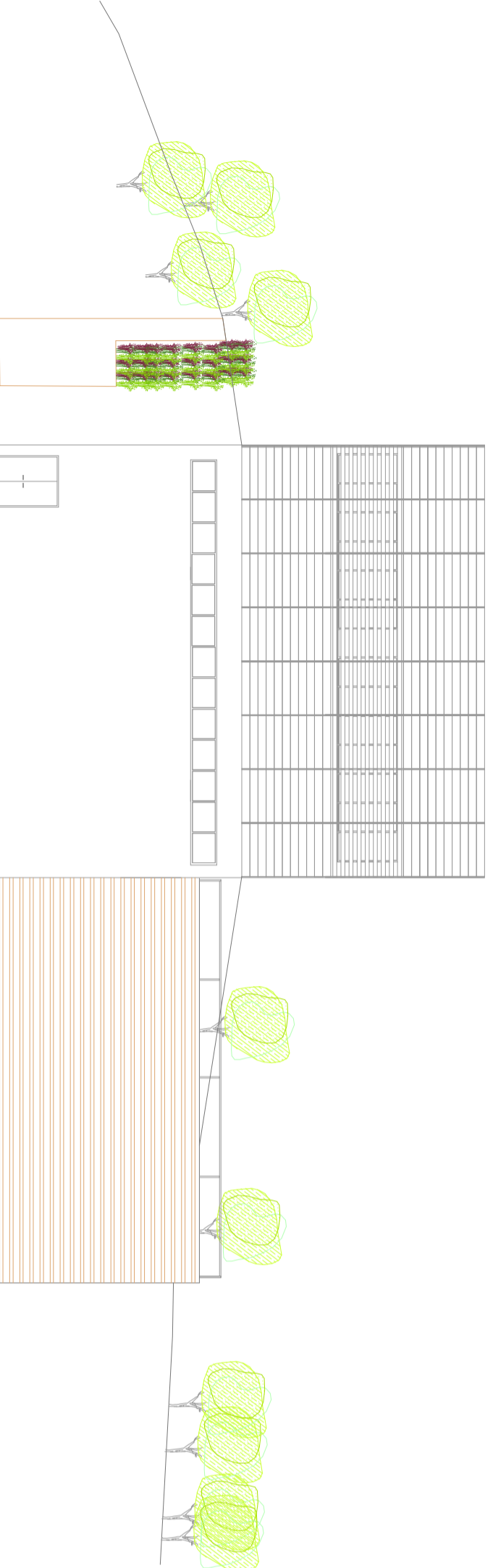


ALZADO NORTE



ALZADO ESTE



EMPLAZAMIENTO EN PARCELA c: 1/5.000



Universidad de Almería.

E.S.I.  
Escuela Superior de Ingeniería

DEPARTAMENTO:  
Ingeniería Rural

PROYECTO:  
DISEÑO Y CONSTRUCCIÓN DE UNA BODEGA CON CUBIERTA SOLAR PARA ELABORACIÓN DE VINOS GEMEROSOS

REALIZADO:  
Rodríguez Requena, Pilar

PLANO:  
ALZADOS 1

FECHA:  
Junio 2011

ESCALA:  
1/200

Nº PLANO:  
Nº7