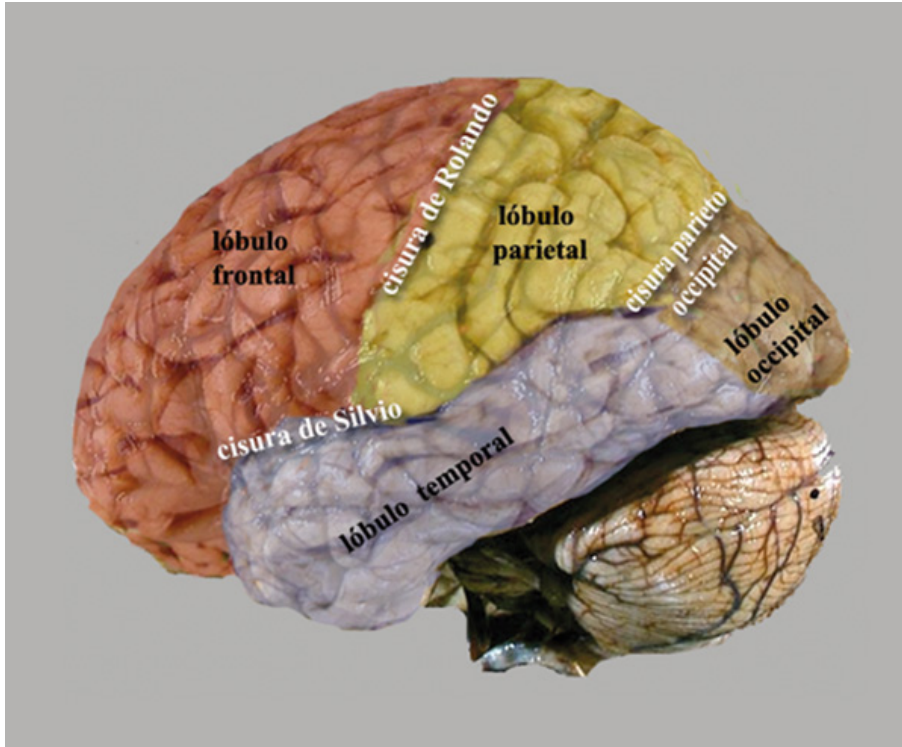


ANEXO II: IMÁGENES

Definición de conceptos fundamentales

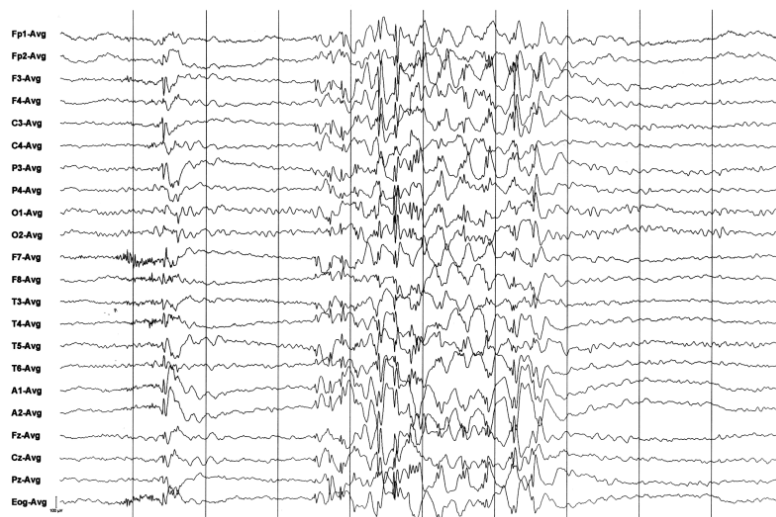
Lóbulos cerebrales:



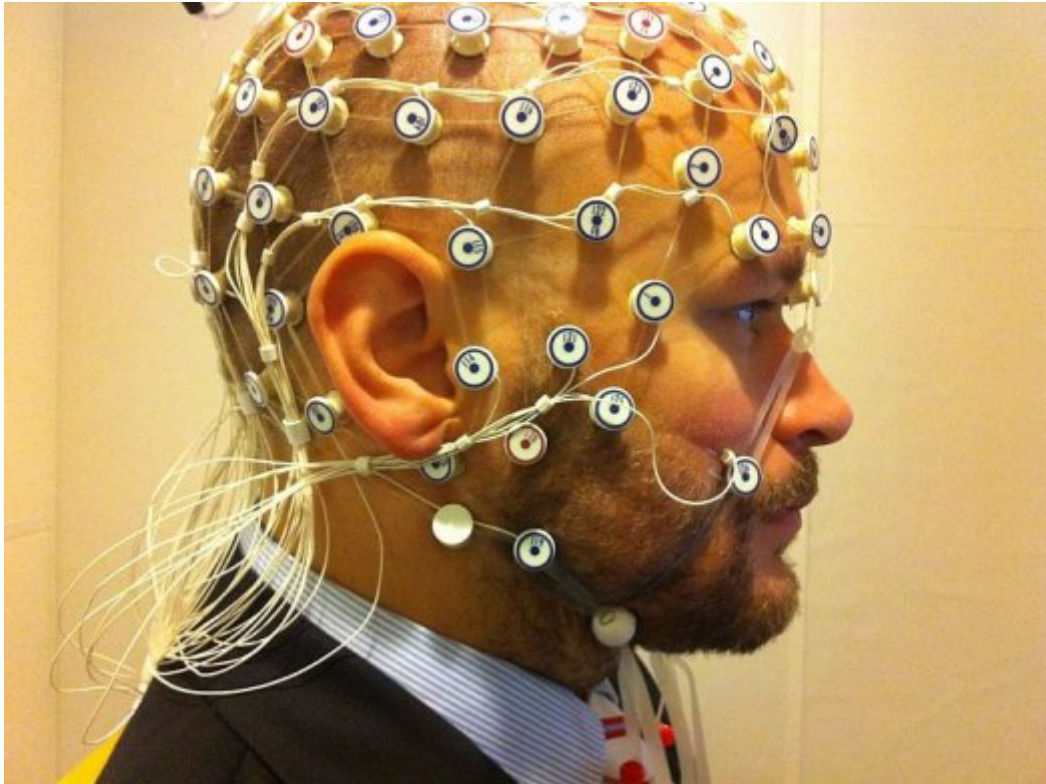
Extraída de <http://ceruleus.blogspot.com.es/2011/09/vista-lateral-con-delimitacion-de.html>

Técnicas de neuroimagen:

Electroencefalografía (EEG):

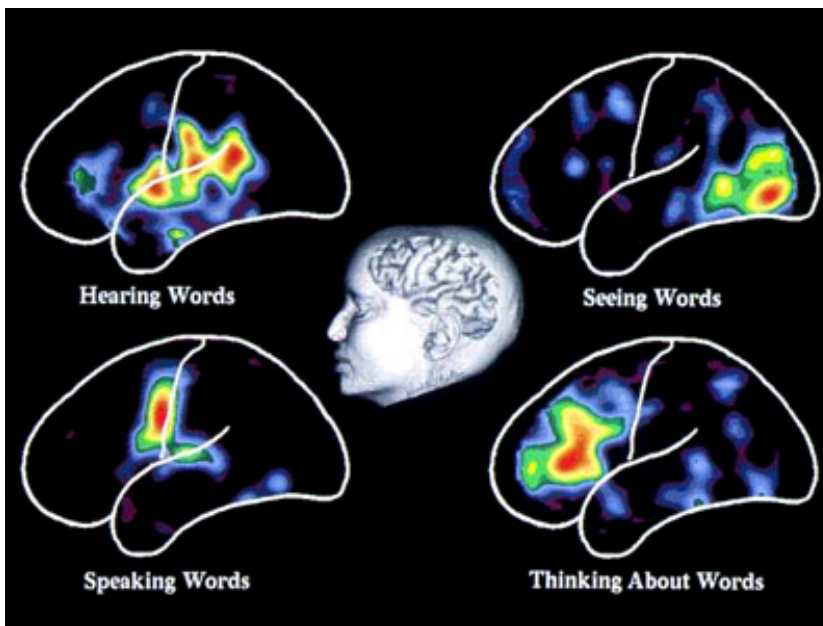


Una muestra de los datos que se obtienen sobre papel. Extraída de <http://www.dauwels.com/SESToolbox/Faq.html>

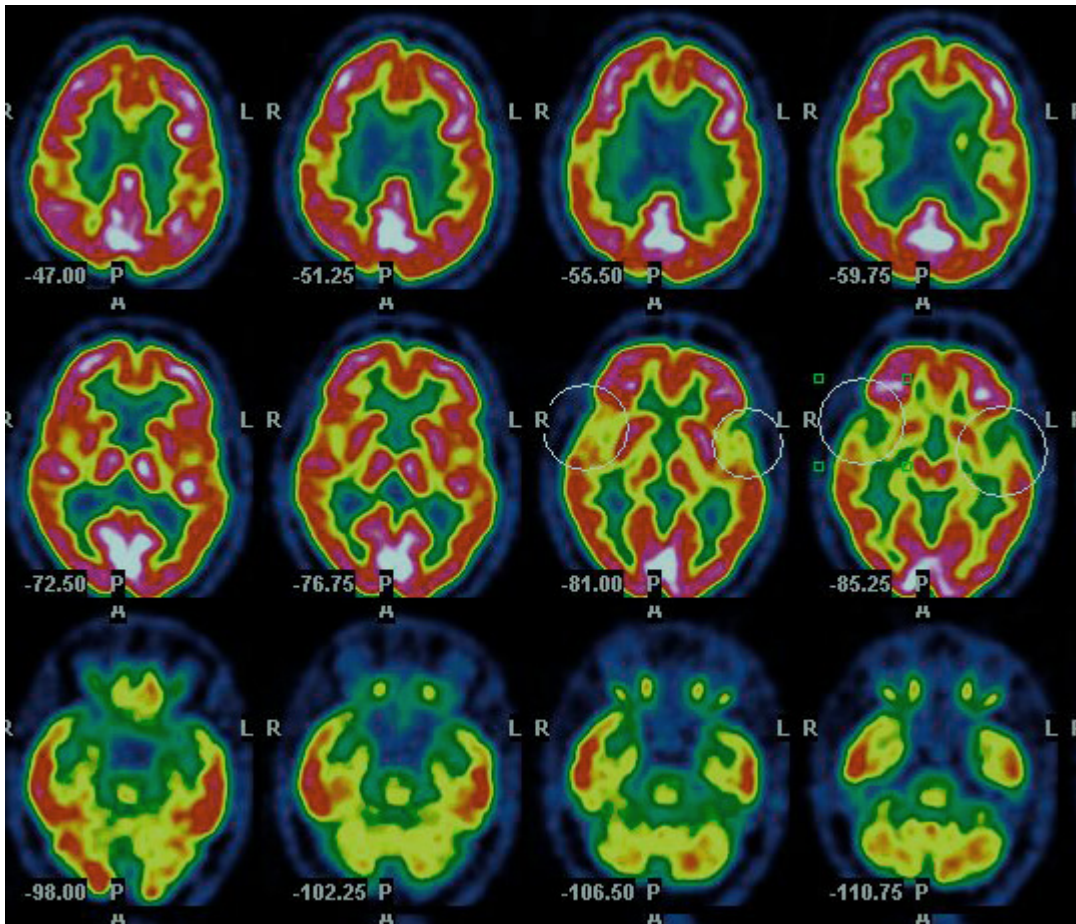


Aquí vemos la red de electrodos, o “gorro” de electrodos, al que se conectan los sujetos. Extraída de <http://www.popsci.com/category/tags/electroencephalography>

Tomografía por emisión de positrones (PET):

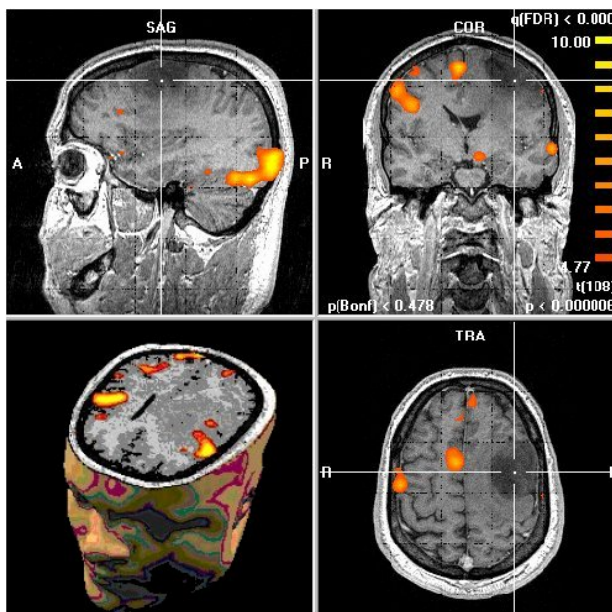


En esta imagen apreciamos diferentes activaciones relacionadas con distintas tareas lingüísticas. Extraída de http://www.alz.org/living_with_alzheimers_your_brain.asp

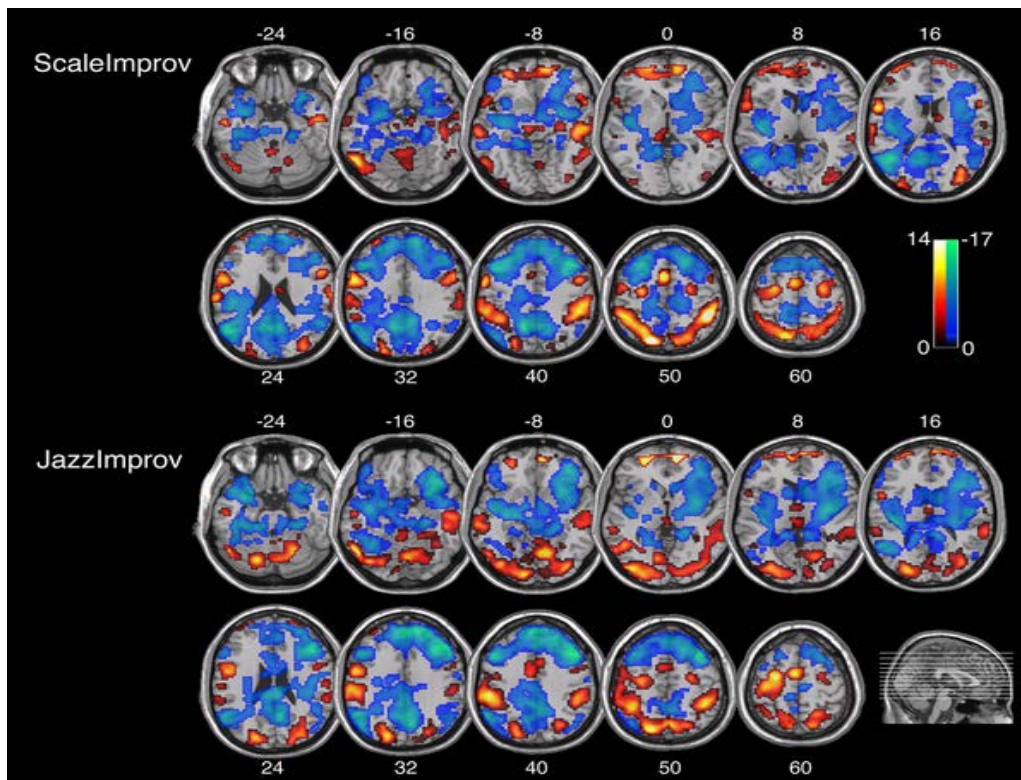


Otro ejemplo de PET, donde observamos un cerebro en distintos cortes horizontales. Extraída de <http://ask.metafilter.com/199997/Visually-Striking-Scientific-Illustrations-for-Poetry-Book-Cover>

Resonancia magnética funcional (fMRI):



Aquí se aprecia bien cómo una fMRI escanea el cerebro localizando activaciones en distintas zonas (iluminadas). Tenemos un corte sagital, uno coronal y uno horizontal. Sin embargo, se señala una zona sin activación, más oscura, en la que con toda probabilidad se ha producido una lesión. Extraída de <http://neuromarca.com/neuromarketing/fmri/>



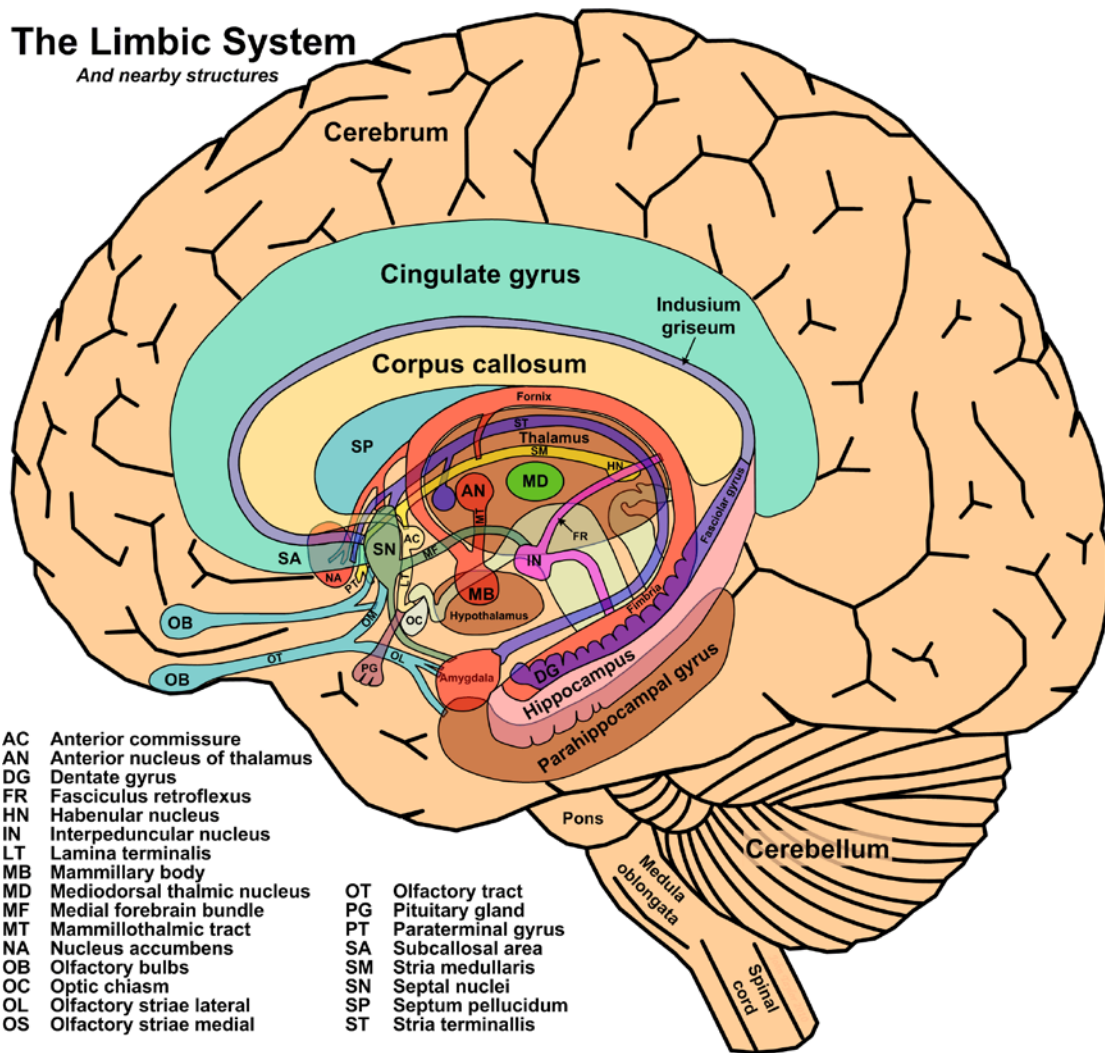
Aquí vemos una fMRI hecha a músicos de jazz mientras improvisaban. El diseño experimental, teniendo en cuenta cómo es una máquina de resonancia magnética, fue muy curioso (no puede haber ningún objeto de metal cerca de la máquina, así que introdujeron a los músicos con un teclado MIDI fabricado con piezas no susceptibles de manipulación magnética). Extraída de <http://nottotallyrad.blogspot.com.es/2008/03/music-made-visible.html>

La importancia de los dilemas morales en los estudios científicos sobre la moral. El cerebro y las emociones

Sistema límbico:

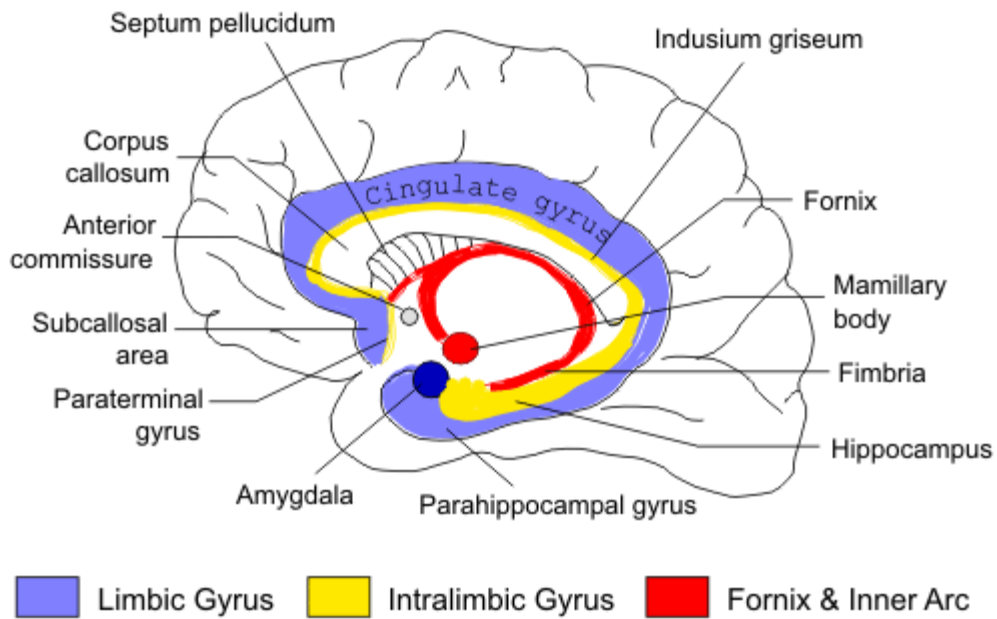
The Limbic System

And nearby structures



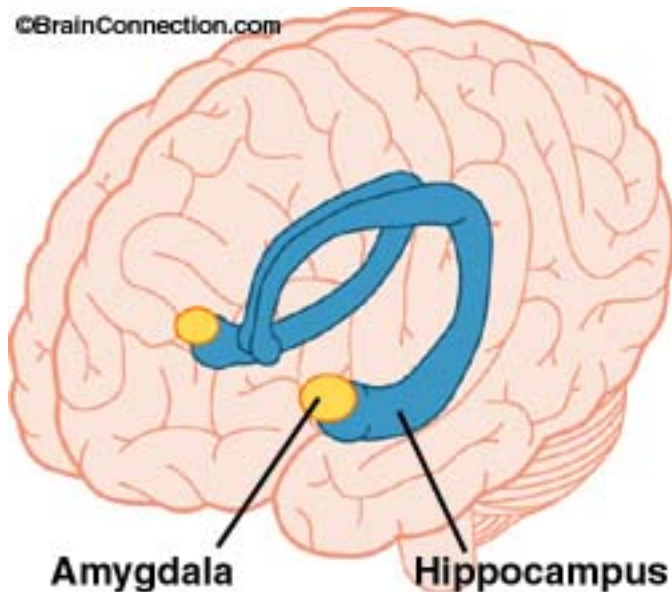
Extraída de <http://tayloredge.com/reference/Science/BiologySlides/LimbicSystem.gif>

The Limbic System

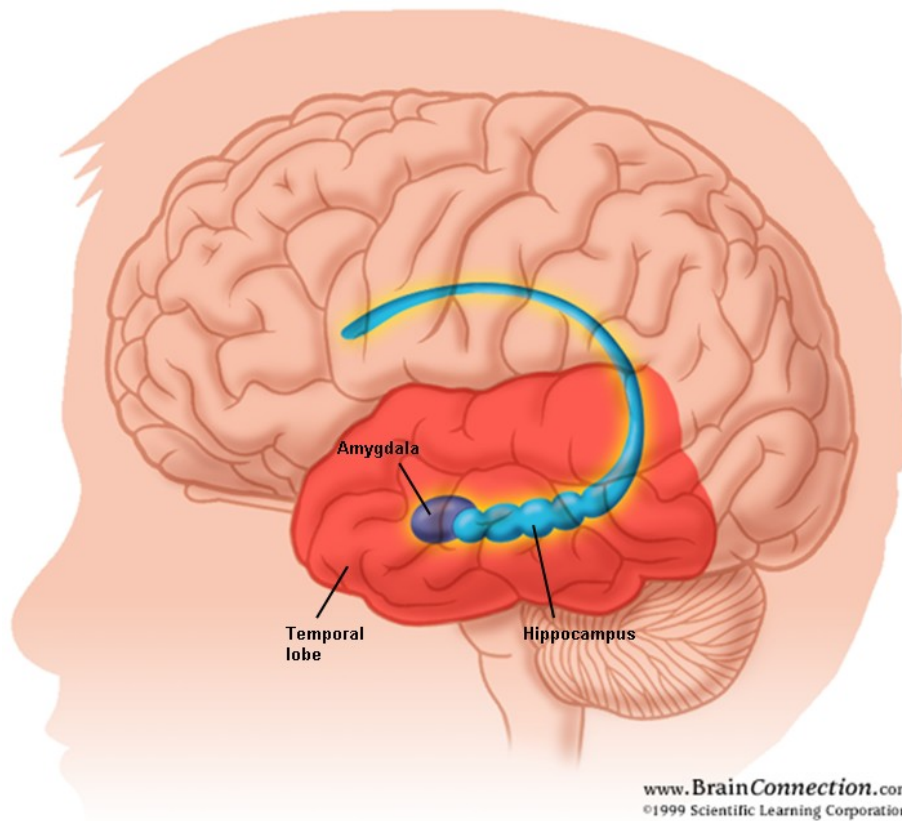


Extraída de <http://spinwarp.ucsd.edu/neuroweb/Text/br-800epi.htm>

Amígdala:

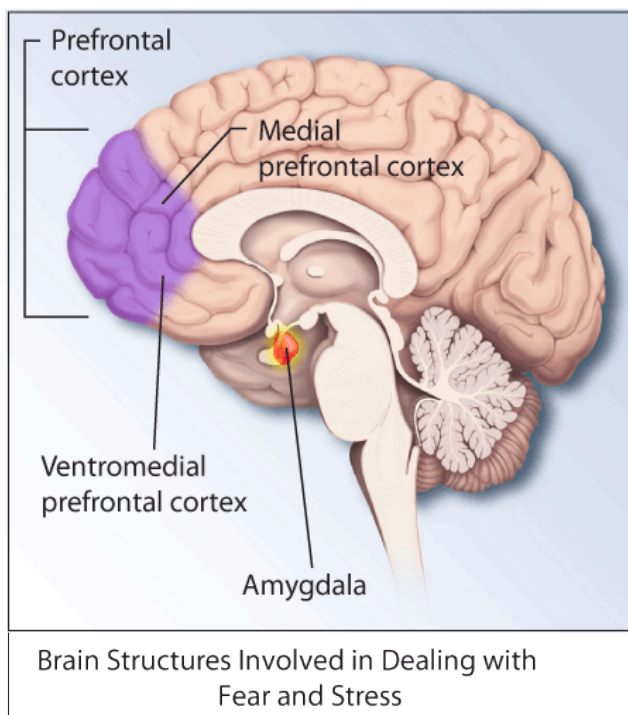


Extraída de <http://sycofx.wordpress.com/2011/08/16/happiness-and-the-amygdala/>



Extraída de <http://www.elephantjournal.com/2011/08/yoga-bodywork-healing-the-brain-bonus-video/amygdala-hippocampus/>

Corteza prefrontal ventromedial:



Aquí se pueden ver tanto la amígdala como el cortex prefrontal ventromedial. En la leyenda dice “estructuras cerebrales implicadas en la gestión del miedo y el estrés”, pero lo cierto es que ambos implican además otras estructuras.

Extraída de <http://www.nimh.nih.gov/health/publications/post-traumatic-stress-disorder-research-fact-sheet/index.shtml>