



Biblioteca
Universitaria
Nicolás
Salmerón



UNIVERSIDAD DE ALMERÍA

Recursos electrónicos 2013: Informe de análisis estadístico de resultados

Grupo de Recursos
electrónicos (CBUA)

Documento de Trabajo
1/2014

RECURSOS ELECTRÓNICOS : 2013

INFORME DE ANÁLISIS ESTADÍSTICO DE RESULTADOS

ÍNDICE

- 1. Introducción**
- 2. Metodología**
- 3. Análisis de la colección electrónica 2013**
 - 3.1. Relación y clasificación**
 - 3.1.1. Relación de recursos electrónicos por tipología
 - 3.1.2. Clasificación de recursos electrónicos por área temática
 - 3.2. Número de títulos**
 - 3.3. Datos económicos**
 - 3.3.1. Coste por recurso
 - 3.3.2. Inversión por área temática
 - 3.4. Datos de uso**
 - 3.4.1. Número total de consultas, descargas y sesiones
 - 3.4.2. Uso por área temática
 - 3.4.3. Uso por Universidad
 - 3.4.4. Uso por recurso y por Universidad
 - 3.4.5. Uso de los recursos en orden descendente
 - 3.4.6. Número de usuarios por Universidad
 - 3.4.7. Número de PDI por Universidad
 - 3.5. Indicadores**
 - 3.5.1. Consultas
 - A. Coste de las consultas por recurso
 - B. Coste de las consultas por área temática
 - C. Número y porcentaje de consultas por usuario
 - 3.5.2. Descargas
 - A. Coste de las descargas por recurso
 - B. Coste de las descargas por área temática
 - C. Número y porcentaje de descargas por usuario
- 4. Evolución 2007-2013**
 - 4.1. Número de títulos**
 - 4.2. Datos de uso**
 - 4.2.1. Evolución de las consultas por área temática
 - 4.2.2. Evolución de las descargas por área temática
 - 4.2.3. Evolución del uso por usuario CBUA
 - 4.2.4. Evolución del uso por PDI CBUA
 - 4.2.5. Evolución consultas por usuario y Universidad
 - 4.2.6. Evolución descargas por usuario y Universidad
- 5. Conclusiones**
- 6. Anexos**
 - A. Instituciones responsables de los recursos electrónicos
 - B. Tabla de precio de los recursos electrónicos 2013

1. INTRODUCCIÓN

El presente informe es un análisis estadístico que tiene como objetivo recolectar, ordenar, analizar y representar el conjunto de datos de uso de los recursos electrónicos suscritos por el Consorcio de Bibliotecas Andaluzas para el año 2013.

Este documento es continuación del Informe de evaluación de recursos electrónicos 2012 en cuanto a que utiliza la misma muestra de datos, pero no entra en las valoraciones realizadas en ediciones anteriores.

Los puntos no desarrollados en este informe (a diferencia de resultados de años anteriores) son:

- El estudio pormenorizado de cada apartado, así como los comentarios y observaciones necesarios para el seguimiento del mismo.
- La evaluación de la calidad de los resultados.
- El análisis de los resultados, resaltando los puntos fuertes.
- Y por último, la propuesta para la toma de decisiones oportunas.

2. METODOLOGÍA

Los criterios utilizados para analizar el uso de los recursos electrónicos adquiridos por el CBUA durante 2013 han sido los siguientes:

- Número de títulos por recurso
- Clasificación temática de los recursos
- Número de consultas por Universidad y total CBUA
- Número de descargas por Universidad y total CBUA
- Número de sesiones por Universidad y total CBUA
- Número de usuarios por Universidad
- Coste medio de consulta del recurso
- Coste medio de descarga del recurso

La metodología se ha basado en las siguientes premisas:

- Revisión de parámetros de uso en las plataformas de los editores
- Incorporación de datos de uso por las universidades de CBUA. .
- Almacenamiento de valores en formularios que servirán de base para los informes: universidad, tipo de recurso, títulos por recurso, área temática, datos de uso, etc.
- Verificación y corrección de datos.
- Elaboración del borrador de Informe.
- Informe final.

3. ESTUDIO Y ANÁLISIS DE LA COLECCIÓN ELECTRÓNICA 2013

3.1. RELACIÓN Y CLASIFICACIÓN

A continuación se muestra la relación de recursos suscritos por el CBUA, clasificados por área temática. Se han establecido 7 áreas: Ciencia y tecnología, Ciencias de la salud, Ciencias jurídicas, Ciencias sociales, Ciencias económicas, Humanidades y Multidisciplinar. La tipología se distingue entre bases de datos, revistas y monografías. En el caso de las bases de datos a texto completo se ha incluido en las tipologías de bases de datos y revistas, ya que participan de ambas características.

3.1.1. Relación de recursos electrónicos por tipología

Recurso	Tipología
ABI/INFORM Complete	Base de Datos
	Revista
Accounting&Tax	Base de Datos
	Revista
Aranzadi On Line	Base de Datos
	Revista
BankingInformationSource	Base de Datos
	Revista
Books Series Elsevier	Monografía
Books Series Springer	Monografía
CAB Abstracts	Base de Datos
CellPress	Revista
Compendex	Base de Datos
Doyma	Revista
E-Book Elsevier	Monografía
EconLit	Base de Datos
EEBO	Monografía
	Otro
E-libro	Monografía
	Otro
	Revista
Emerald	Revista
Emerald E-books Series	Monografía
ERIC Database	Base de Datos
Francis	Base de Datos
FSTA	Base de Datos
Global Health	Base de Datos
Health& Medical Complete	Base de Datos
	Revista
HistoricalAbstracts	Base de Datos
	Revista
IEEE	Monografía
	Otro
	Revista
INSPEC	Base de Datos

Recurso	Tipología
Iustel	Base de Datos
	Monografía
	Otro
	Revista
LexisNexis	Base de Datos
LION	Monografía
	Otro
	Revista
Lippincott Williams and Wilkins	Revista
Mathscinet	Base de Datos
	Revista
MEDLINE	Base de Datos
	Revista
MLA	Base de Datos
Nature	Revista
PAO Full Text	Revista
Patrología latina	Monografía
PIO (PeriodicalIndex Online)	Base de Datos
Primal	Base de Datos
ProquestPsychologyJournal	Base de Datos
	Revista
Psycarticles	Revista
PsycINFO	Base de Datos
SABI	Base de Datos
ScienceDirect	Revista
Scifinder	Base de Datos
Scopus	Base de Datos
SpringerLink	Revista
Tirant on Line	Base de Datos
	Monografía
	Otro
	Revista
Tirant on Line Asesores	Base de Datos
V - Lex Global	Base de Datos
	Monografía
	Otro
	Revista
Wiley/Blackwell	Revista
WOK/WOS (ISI)	Base de Datos

3.1.2. Clasificación de recursos electrónicos por área temática

Ciencia y Tecnología

Recurso
Books Series Springer
CAB Abstracts
Compendex
FSTA
IEEE
INSPEC
Mathscinet
Nature
Scifinder
SpringerLink

Ciencias de la Salud

Recurso
CellPress
Doyma
Global Health
Health& Medical Complete
Lippincott Williams and Wilkins
MEDLINE
Primal

Ciencias Económicas

Recurso
ABI/INFORM Complete
Accounting&Tax
BankingInformationSource
EconLit
Emerald
Emerald E-books Series
ProQuestEntrepreneurship
SABI

Ciencias Jurídicas

Recurso
Aranzadi On Line
Iustel
LexisNexis
Tirant on Line
Tirant on Line Asesores
V - Lex Global

Ciencias Sociales

Recurso
ProquestPsychologyJournal
Psycarticles
PsycINFO

Humanidades

Recurso
EEBO
ERIC Database
Francis
HistoricalAbstracts
LION
MLA
PAO Full Text
Patrología latina
PIO (PeriodicalIndex Online)

Multidisciplinar

Recurso
Books Series Elsevier
E-Book Elsevier
E-libro
ScienceDirect
Scopus
Wiley/Blackwell
WOK/WOS (ISI)

3.2. NÚMERO DE TÍTULOS

A continuación se muestra, la relación del número de títulos de monografías y revistas para cada recurso, clasificados por área temática, distinguiendo entre títulos de monografías y títulos de revistas, y por otros, una tabla resumen.

RECURSOS ELECTRÓNICOS CBUA Datos de la colección

Base de Datos

Ciencia y Tecnología	6
CAB Abstracts	1
Compendex	1
FSTA	1
INSPEC	1
Mathscinet	1
Scifinder	1

Ciencias de la Salud	4
Global Health	1
Health& Medical Complete	1
MEDLINE	1
Primal	1

Ciencias Económicas	15
ABI/INFORM Complete	1
Accounting&Tax	1
BankingInformationSource	1
EconLit	1
ProQuestEntrepreneurship	1
SABI	1

Ciencias Jurídicas	6
Aranzadi On Line	1
Iustel	1
LexisNexis	1
Tirant on Line	1
Tirant on Line Asesores	1
V - Lex Global	1

Ciencias Sociales	2
ProquestPsychologyJournal	1
PsycINFO	1

Humanidades	5
ERIC Database	1
Francis	1
HistoricalAbstracts	1
MLA	1
PIO (PeriodicalIndex Online)	1

Multidisciplinar	14
Scopus	1
WOKWOS (ISI)	13

Total Bases de Datos:42

Monografías

Ciencia y Tecnología	26.989
Books Series Springer	10.653
IEEE	16.336

Ciencias Económicas	378
Emerald E-books Series	378

Ciencias Jurídicas	10.184
Iustel	2.103
Tirant on Line	1.851
V - Lex Global	6.230

Humanidades	145.287
EEBO	126.552
LION	18.514
Patrología latina	221

Multidisciplinar	142.621
Books Series Elsevier	501
E-Book Elsevier	5.596
E-libro	136.524

Total Monografías:325.459

Revistas

Ciencia y Tecnología	1.475
IEEE	433
Mathscinet	10
Nature	3
SpringerLink	1.029

Ciencias de la Salud	5.813
CellPress	10
Doyma	61
Health& Medical Complete	3.173
Lippincott Williams and Wilkins	446
MEDLINE	2.123

Ciencias Económicas	9.229
ABI/INFORM Complete	7.614
Accounting&Tax	666
BankingInformationSource	771
Emerald	178

Ciencias Jurídicas	1.640
Aranzadi On Line	5
lustel	45
Tirant on Line	5
V - Lex Global	1.585

Ciencias Sociales	1.329
ProquestPsychologyJournal	1.200
Psycarticles	129

Humanidades	1.215
HistoricalAbstracts	118
LION	392
PAO Full Text	705

Multidisciplinar	5.742
E-libro	1.871
ScienceDirect	2.691
Wiley/Blackwell	1.180

Total Revistas: 26.443

Otros

Ciencia y Tecnología	4.625
IEEE	4.625

Ciencias Jurídicas	18.432
Iustel	11.500
Tirant on Line	6.145
V - Lex Global	787

Humanidades	341.295
EEBO	395
LION	340.900

Multidisciplinar	35.361
E-libro	35.361

Total OTROS 399.713

La siguiente tabla muestra un resumen de los datos precedentes:

Área temática	Bases Datos	Monografías	Revistas	Otros
Ciencia y Tecnología	6	26.989	1.475	4.625
Ciencias de la Salud	4		5.813	
Ciencias Económicas	15	378	9.229	
Ciencias Jurídicas	6	10.184	1.640	18.432
Ciencias Sociales	2		1.329	
Humanidades	5	145.287	1.215	341.295
Multidisciplinar	14	142.621	5.742	35.361
Total general	52	325.459	26.443	399.713

3.3. DATOS ECONÓMICOS

3.3.1. Coste por recurso

La siguiente relación muestra el coste en euros del recurso 2013 en el marco de cada área temática:

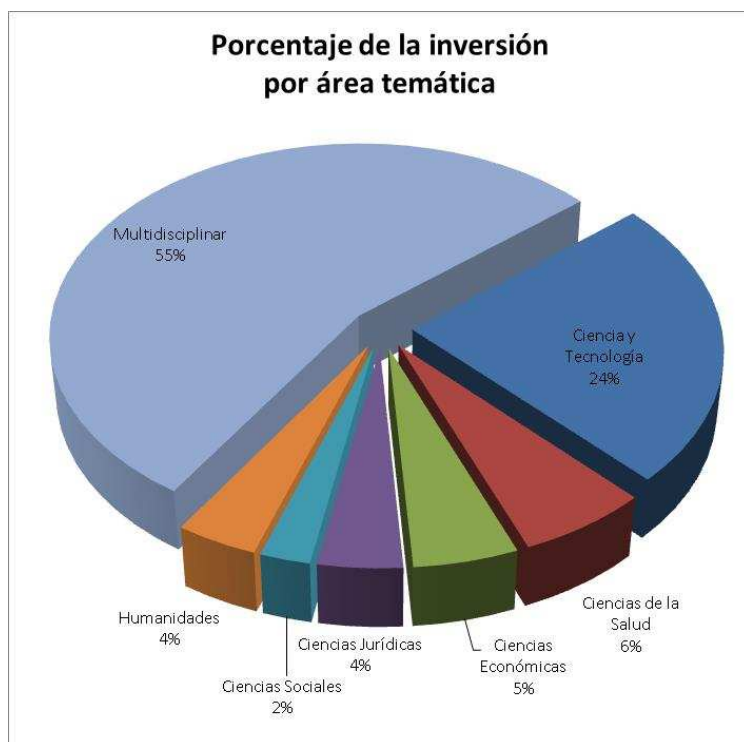
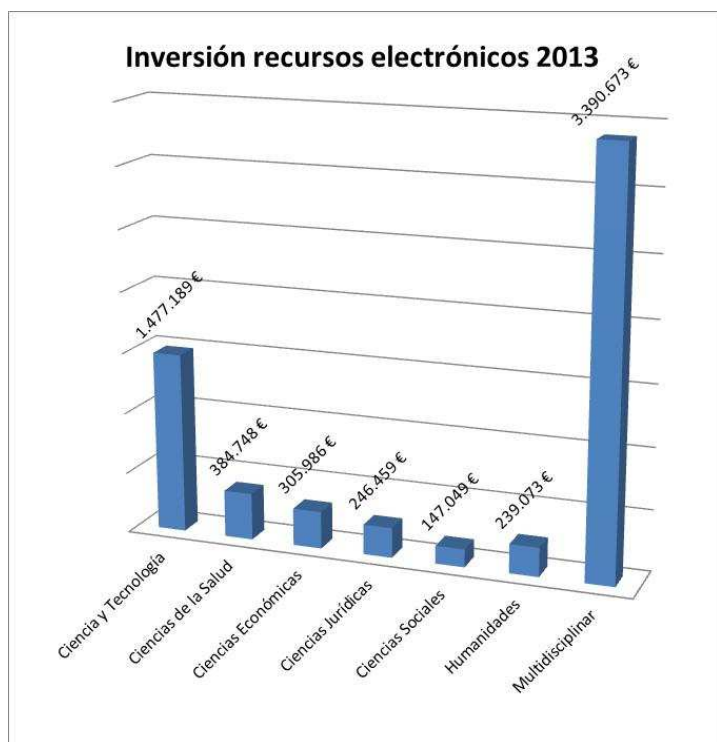
Ciencia y Tecnología	1.477.189,37 €
Books Series Springer	130.766,00 €
CAB Abstracts	53.585,00 €
Compendex	0,00 €
FSTA	50.000,00 €
IEEE	241.758,26 €
INSPEC	119.583,00 €
Mathscinet	17.760,00 €
Nature	26.646,00 €
Scifinder	261.518,11 €
SpringerLink	575.573,00 €
Ciencias de la Salud	384.748,00 €
CellPress	97.153,00 €
Doyma	64.640,00 €
Global Health	0,00 €
Health& Medical Complete	28.955,00 €
Lippincott Williams and Wilkins	194.000,00 €
MEDLINE	0,00 €
Primal	0,00 €
Ciencias Económicas	305.986,00 €
ABI/INFORM Complete	111.000,00 €
Accounting&Tax	0,00 €
BankingInformationSource	0,00 €
EconLit	11.000,00 €
Emerald	83.708,00 €
Emerald E-books Series	19.278,00 €
ProQuestEntrepreneurship	0,00 €
SABI	81.000,00 €

Ciencias Jurídicas	246.459,48 €
Aranzadi On Line	81.600,00 €
Iustel	23.459,48 €
LexisNexis	47.500,00 €
Tirant on Line	25.900,00 €
Tirant on Line Asesores	0,00 €
V - Lex Global	68.000,00 €
Ciencias Sociales	147.049,00 €
ProquestPsychologyJournal	21.564,00 €
Psycarticles	59.769,00 €
PsycINFO	65.716,00 €
Humanidades	239.073,19 €
EEBO	4.000,00 €
ERIC Database	0,00 €
Francis	14.000,00 €
HistoricalAbstracts	71.273,19 €
LION	5.000,00 €
MLA	26.000,00 €
PAO Full Text	118.500,00 €
Patrología latina	300,00 €
PIO (PeriodicalIndex Online)	0,00 €
Multidisciplinar	3.390.673,00 €
Books Series Elsevier	0,00 €
E-Book Elsevier	0,00 €
E-libro	142.200,00 €
ScienceDirect	2.212.014,00 €
Scopus	238.279,00 €
Wiley/Blackwell	794.050,00 €
WOK/WOS (ISI)	4.130,00 €

3.3.2. Inversión por área temática

Las siguientes tablas informan de la inversión realizada por el CBUA en recursos electrónicos por área temática con valores totales y porcentuales:

Área	Importe
Ciencia y Tecnología	1.477.189,37 €
Ciencias de la Salud	384.748,00 €
Ciencias Económicas	305.986,00 €
Ciencias Jurídicas	246.459,48 €
Ciencias Sociales	147.049,00 €
Humanidades	239.073,19 €
Multidisciplinar	3.390.673,00 €
Total general	6.191.178,04 €



3.4. DATOS DE USO

Se recogen los datos de uso de los recursos electrónicos aportados por los proveedores que corresponden a las búsquedas o consultas, documentos descargados a texto completo y número de sesiones, ordenados por área temática y Universidad.

3.4.1. Número total de Consultas, Descargas y Sesiones

Uso 2013	
Consultas	6.496.650
Descargas	8.456.594
Sesiones	138.727

3.4.2. Uso por Área Temática

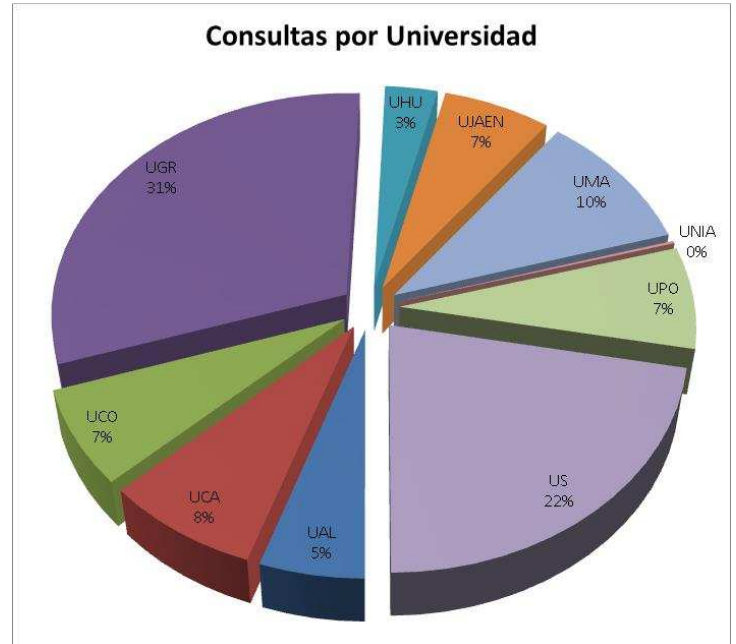
Área	Consultas	Descargas	Sesiones
Ciencia y Tecnología	536.165	541.430	
Ciencias de la Salud	434.281	196.790	8.203
Ciencias Económicas	805.406	94.050	45.286
Ciencias Jurídicas	1.061.121	2.241.385	85.238
Ciencias Sociales	552.480	61.030	
Humanidades	696.826	55.711	
Multidisciplinar	2.410.371	5.266.198	
Total general	6.496.650	8.456.594	138.727

3.4.3. Uso por Universidad

A. Consultas por Universidad

Las siguientes tablas informan del número de consultas realizadas por las Universidades en valores totales y porcentuales.

Universidad	Consultas
UAL	339.460
UCA	508.071
UCO	451.410
UGR	1.992.867
UHU	204.754
UJAEN	420.704
UMA	658.913
UNIA	12.189
UPO	479.364
USE	1.428.918
Total General	6.496.650

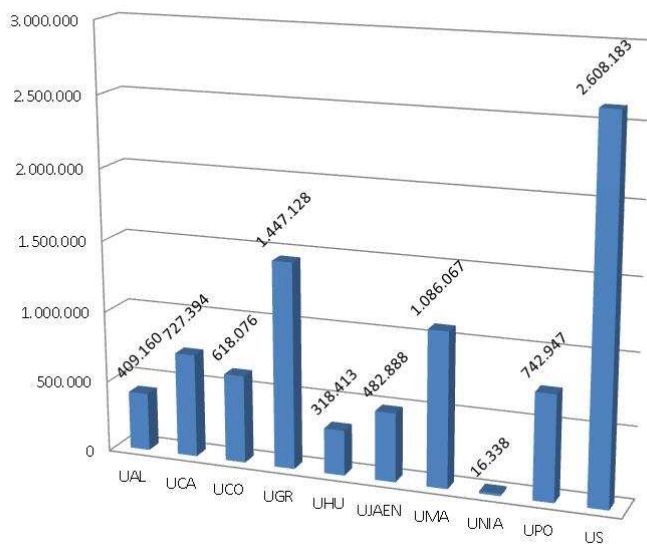


B. Descargas por Universidad

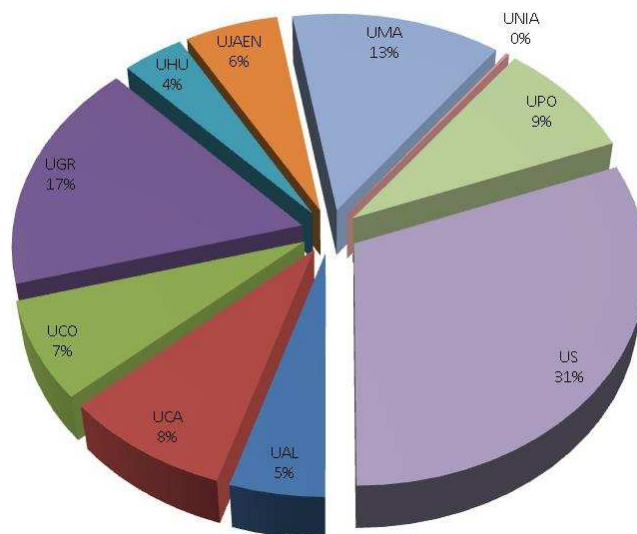
Las siguientes tablas informan del número de descargas realizadas por las Universidades en valores totales y porcentajes.

Universidad	Descargas
UAL	409.160
UCA	727.394
UCO	618.076
UGR	1.447.128
UHU	318.413
UJAEN	482.888
UMA	1.086.067
UNIA	16.338
UPO	742.947
USE	2.608.183
Total General	8.456.594

Descargas por Universidad



Descargas por Universidad

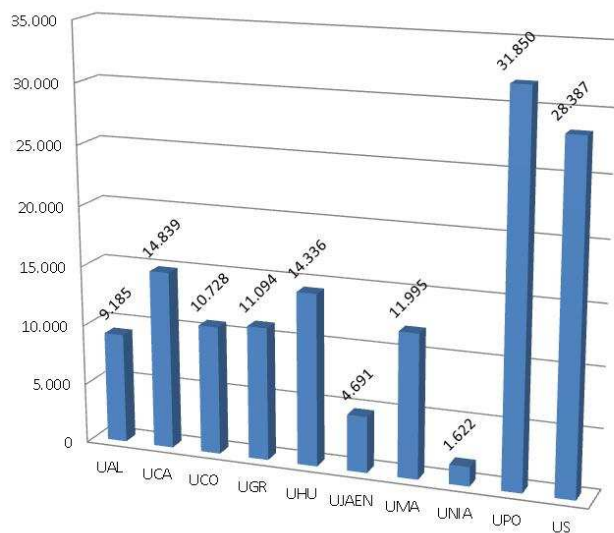


C. Sesiones por Universidad

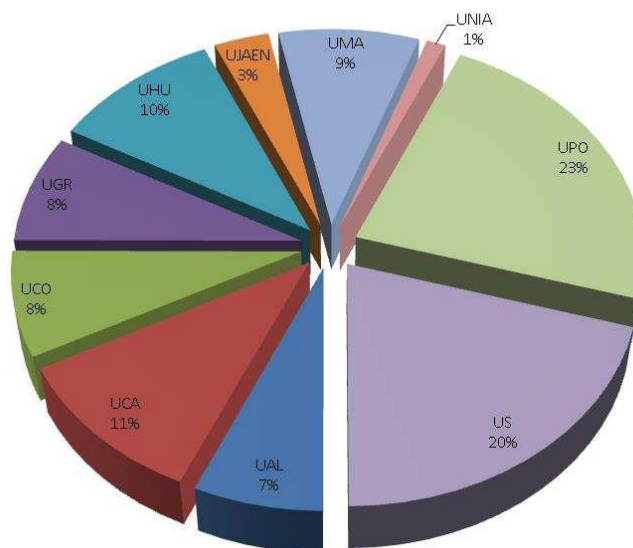
Las siguientes tablas informan del número de sesiones realizadas por las Universidades en valores totales y porcentajes.

Universidad	Descargas
UAL	9.185
UCA	14.839
UCO	10.728
UGR	11.094
UHU	14.336
UJAEN	4.691
UMA	11.995
UNIA	1.622
UPO	31.850
USE	28.387
Total General	138.727

Sesiones por Universidad



Sesiones por Universidad



3.4.4. Uso por recurso y por Universidad

En las siguientes tablas se muestran, de manera pormenorizada, las consultas y descargas de cada recurso ordenadas por Universidad.

Consultas 2013

Recurso	UAL	UCA	UCO	UGR	UHU	UJAEN	UMA	UNIA	UPO	US	Total General
ABI/INFORM Complete	7.456	29.130	7.682	68.395	4.659	17.660	14.210	231	14.557	39.785	203.765
Accounting&Tax	4.828	6.189	6.662	63.809	3.397	14.479	10.896	227	10.941	24.192	145.620
Aranzadi On Line	64.686	96.557	55.174	99.038	24.202	34.467	136.586	3.710	187.626	278.982	981.028
BankingInformationSource	4.801	6.175	6.636	63.776	3.413	14.465	10.907	227	10.961	24.123	145.484
CAB Abstracts	24	12	198	90	142	3	96	7	27	283	882
Compendex	434	1.390	404	602	574	495	2.093		132	10.068	16.192
EconLit	5.033	6.596	6.857	64.939	3.409	14.645	11.324	239	11.296	25.078	149.416
EEBO	31	382	1.133	778	333	375	884	17	283	4.852	9.068
E-libro	11.747	19.490	22.891	57.542	16.808	20.862	28.002	828	13.226	57.251	248.647
Emerald	614	3.977	547	1.165	730	252	856		1.185	5.715	15.041
ERIC Database	45	22	106	374	51	62	767	9	20	22	1.478
Francis	5.132	6.539	7.198	65.770	3.893	14.709	11.668	237	11.314	24.695	151.155
FSTA	733	14	186	64	33	3	96	7	52	6	1.194
Global Health	30	28	10	42	32	30	97	7	30	15	321
Health& Medical Complete	5.370	6.266	7.961	66.716	3.822	15.595	15.172	237	10.656	24.086	155.881
HistoricalAbstracts	731	825	1.091	5.881	1.649	530	2.298	67	825	2.809	16.706
IEEE	1.948	3.689	2.367	9.226	2.157	2.464	19.470	183	366	42.788	84.658
INSPEC	10	228	0	30	3	11	106	7	18	96	509
LexisNexis	283	278	127	1.674	260	52	1.413	205	222	1.122	5.636
LION	723	2.432	453	2.636	2.323	2.010	40.453	0	1.193	65.008	117.231
Lippincott Williams and Wilkins	2.149	9.620	2.577	16.072	2.157	2.265	5.731	57	4.123	11.197	55.948
Mathscinet	11.084	11.291	3.468	69.467	1.211	1.178	17.348	14	1.216	83.627	199.904
MEDLINE	10.928	8.116	8.856	83.205	4.799	19.120	40.437	313	16.876	29.481	222.131

Recurso	UAL	UCA	UCO	UGR	UHU	UJAEN	UMA	UNIA	UPO	US	Total General
MLA	5.201	6.125	1.586	63.941	3.985	14.026	11.232	233	9.806	24.340	140.475
Nature	430	544	2.497	4.715	122	118	2.015	49	2.234	14.580	27.304
PAO Full Text	4.938	6.047	8.057	53.675	4.321	12.740	11.935	185	8.471	21.341	131.710
Patrología latina	307	365	680	155	141	14	897	0	0	121	2.680
PIO (PeriodicalIndex Online)	5.599	5.016	5.271	53.820	3.000	12.159	9.943	149	7.998	23.368	126.323
ProQuestEntrepreneurship	4.850	6.182	6.636	63.946	3.383	14.555	11.175	227	10.806	24.320	146.080
ProquestPsychologyJournal	10.627	6.679	7.343	70.603	5.117	16.499	16.232	231	11.990	24.839	170.160
Psycarticles	7.521	6.406	6.728	68.883	5.577	18.726	14.363	243	11.252	24.880	164.579
PsycINFO	9.820	6.872	10.953	76.936	9.147	31.108	20.860	241	11.894	39.910	217.741
ScienceDirect	25.415	82.387	45.733	73.439	18.672	20.222	56.884	1.336	21.847	111.697	457.632
Scifinder	12.498	38.016	9.814	67.652	10.868	9.476	13.394		66	43.738	205.522
Scopus	72.826	49.750	73.889	261.136	24.667	48.923	41.276	397	39.988	153.068	765.920
V - Lex Global	6.147	4.714	8.336	13.258	3.596	3.214	7.081	1.699	14.381	12.031	74.457
WOK/WOS (ISI)	34.461	69.722	121.303	379.417	32.101	43.192	70.716	370	31.486	155.404	938.172
Total general	339.460	508.071	451.410	1.992.867	204.754	420.704	658.913	12.189	479.364	1.428.918	6.496.650

Descargas 2013

Recurso	UAL	UCA	UCO	UGR	UHU	UJAEN	UMA	UNIA	UPO	US	Total General
ABI/INFORM Complete	6.997	6.566	2.248	18.575	1.705	5.749	4.483	51	5.159	24.161	75.694
Accounting&Tax	22	7	22	154	11	19	60	0	78	216	589
Aranzadi On Line	127.577	201.068	105.527	202.655	50.512	71.505	266.996	8.291	372.131	528.336	1.934.598
BankingInformationSource	205	28	55	848	95	203	80	12	164	163	1.853
Books Series Elsevier	702	2.487	981	4.791	323	513	1.819	13	556	5.020	17.205
Books Series Springer	8.012	2.861	6.557	37.409	1.867	6.838	23.465	10	2.534	74.301	163.854
CellPress	916	1.070	2.605	5.292	61	505	2.691	60	5.067	10.217	28.484
Doyma	4.590	10.079	2.118	9.239	2.482	2.061	4.345	128	1.209	11.859	48.110
E-Book Elsevier	1.486	8.113	2.571	10.398	752	2.305	7.317	318	971	57.334	91.565
EEBO	28	166	467	908	110	806	735	0	217	17.158	20.595
E-libro	114.253	154.793	251.255	484.394	168.806	265.811	504.503	2.643	175.325	1.081.076	3.202.859
Emerald	913	1.048	289	4.250	564	733	1.142		1.078	4.159	14.176
Emerald E-books Series	56	77	19	192	33	25	33		65	323	823
Health& Medical Complete	3.745	8.641	5.048	15.929	2.876	5.223	7.765	61	4.869	15.102	69.259
HistoricalAbstracts	30	43	35	379	64	85	76	11	80	705	1.508
IEEE	3.098	6.148	5.420	21.094	2.542	4.710	26.728	91	657	55.063	125.551
LION	206	194	585	936	600	300	920	0	80	5.817	9.638
Lippincott Williams and Wilkins	636	8.639	5.842	14.866	644	1.661	3.190	98	4.412	10.949	50.937
Mathscinet	112		0	822	1	29	303	0	0	813	2.080
Nature	583	1.163	3.246	6.406	205	373	6.289	29	2.889	5.904	27.087
PAO Full Text	761	563	1.289	5.286	2.670	1.346	3.841	30	2.279	4.719	22.784
Patrología latina	527	30	267	33	42	2	187	0	0	98	1.186
ProQuestEntrepreneurship	34	15	55	463	31	59	110	1	51	96	915
ProquestPsychologyJournal	4.780	505	1.219	6.145	1.559	2.380	3.207	8	727	2.238	22.768
Psycarticles	2.685	491	429	7.327	2.230	3.522	2.479	6	460	4.151	23.780
PsycINFO	251	508	136	4.816	193	125	948	0	74	7.431	14.482

Recurso	UAL	UCA	UCO	UGR	UHU	UJAEN	UMA	UNIA	UPO	US	Total General
ScienceDirect	89.328	218.962	149.342	403.499	50.068	68.841	133.183	1.559	56.734	497.508	1.669.024
SpringerLink	12.628	9.757	23.174	72.422	6.885	8.747	20.066	368	9.501	59.310	222.858
Tirant on Line	5.010	20.545	19.044	20.908	10.342	13.873	28.746	1.718	62.754	51.139	234.079
Tirant on Line Asesores	2.670	0	368	2.970	1.537	578	5.079		18.545	4.373	36.120
V - Lex Global	3.768	1.968	1.913	10.172	1.539	1.698	2.819	662	3.599	8.450	36.588
Wiley/Blackwell	12.551	60.859	25.950	73.550	7.064	12.263	22.462	170	10.682	59.994	285.545
Total General	409.160	727.394	618.076	1.447.128	318.413	482.888	1.086.067	16.338	742.947	2.608.183	8.456.594

Sesiones 2013

Recurso	UAL	UCA	UCO	UGR	UHU	UJAEN	UMA	UNIA	UPO	US	Total General
lustel	2.061	2.856	3.553	5.349	1.796	1.814	2.341	206	2.921	5.203	28.100
Primal	561	4.337	168	460	113	54	635	4	161	1.710	8.203
SABI	4.736	2.802	1.887	1.316	777	769	3.951	1.011	15.243	12.794	45.286
Tirant on Line	1.444	4.844	5.057	3.601	11.394	1.928	4.407	401	11.077	8.082	52.235
Tirant on Line Asesores	383	0	63	368	256	126	661		2.448	598	4.903
Total General	9.185	14.839	10.728	11.094	14.336	4.691	11.995	1.622	31.850	28.387	138.727

3.4.5. Uso de los recursos en orden descendente

A continuación se presentan los datos totales referentes al uso de los recursos. La mayoría forman parte del proyecto COUNTER, hecho que aumenta la fiabilidad en la recogida al existir una unificación en los parámetros de uso:

Consultas

Recurso	Consultas
Aranzadi On Line	981.028
WOK/WOS (ISI)	938.172
Scopus	765.920
ScienceDirect	457.632
E-libro	248.647
MEDLINE	222.131
PsycINFO	217.741
Scifinder	205.522
ABI/INFORM Complete	203.765
Mathscinet	199.904
ProquestPsychologyJournal	170.160
Psycarticles	164.579
Health& Medical Complete	155.881
Francis	151.155
EconLit	149.416
ProQuestEntrepreneurship	146.080
Accounting&Tax	145.620
BankingInformationSource	145.484
MLA	140.475
PAO Full Text	131.710
PIO (PeriodicalIndex Online)	126.323
LION	117.231
IEEE	84.658
V - Lex Global	74.457
Lippincott Williams and Wilkins	55.948
Nature	27.304
HistoricalAbstracts	16.706
Compendex	16.192
Emerald	15.041
EEBO	9.068
LexisNexis	5.636
Patrología latina	2.680
ERIC Database	1.478
FSTA	1.194
CAB Abstracts	882
INSPEC	509
Global Health	321
Total General	6.496.650



Descargas

Recursos	Descargas
E-libro	3.202.859
Aranzadi On Line	1.934.598
ScienceDirect	1.669.024
Wiley/Blackwell	285.545
Tirant on Line	234.079
SpringerLink	222.858
Books Series Springer	163.854
IEEE	125.551
E-Book Elsevier	91.565
ABI/INFORM Complete	75.694
Health& Medical Complete	69.259
Lippincott Williams and Wilkins	50.937
Doyma	48.110
V - Lex Global	36.588
Tirant on Line Asesores	36.120
CellPress	28.484
Nature	27.087
Psycarticles	23.780
PAO Full Text	22.784
ProquestPsychologyJournal	22.768
EEBO	20.595
Books Series Elsevier	17.205
PsycINFO	14.482
Emerald	14.176
LION	9.638
Mathscinet	2.080
BankingInformationSource	1.853
HistoricalAbstracts	1.508
Patrología latina	1.186
ProQuestEntrepreneurship	915
Emerald E-books Series	823
Accounting&Tax	589
Total General	8.456.594

Año	Consultas	Variación	Descargas	Variación
2007	3.346.055	-	2.096.456	-
2008	3.546.811	6,0%	2.530.821	20,7%
2009	3.684.931	3,9%	3.812.670	50,6%
2010	4.853.247	31,7%	4.486.643	17,7%
2011	4.657.083	-4,0%	6.330.341	41,1%
2012	5.276.846	13,3%	6.918.747	9,3%
2013	6.496.650	23,1%	8.456.594	22,2%

3.4.6. Número de usuarios por Universidad

Universidad	Usuarios
UAL	15.330
UCA	24.352
UCO	22.319
UGR	70.323
UHU	15.257
UJAEN	17.810
UMA	46.424
UNIA	2.507
UPO	15.900
US	71.302
Total General	301.524

3.5. INDICADORES

En este apartado se muestran los indicadores rendimiento relativos a consultas y descargas en relación con coste, número de usuarios y área temática. El criterio “usuarios” corresponde al indicador “Usuarios propios” del formulario REBIUN y que englobaría a estudiantes de 1º y 2º ciclo, Grados, Másteres oficiales, Másteres propios, Doctorados, PDI y PAS de las Universidades pertenecientes al CBUA.

3.5.1. Consultas

A. Coste de las consultas por recurso

Este dato se ha obtenido sólo para los recursos de los que se dispone tanto del dato de precio como del dato de consultas. Por tanto, los datos de precio y de consultas no coinciden con los datos resultantes en el resto de tablas de este apartado

	Coste	Nº Consultas	Coste por consulta
Ciencia y Tecnología	770.850,37 €	536.165	1,438 €
CAB Abstracts	53.585,00 €	882	60,754 €
Compendex	0,00 €	16.192	0,000 €
FSTA	50.000,00 €	1.194	41,876 €
IEEE	241.758,26 €	84.658	2,856 €
INSPEC	119.583,00 €	509	234,937 €
Mathscinet	17.760,00 €	199.904	0,089 €
Nature	26.646,00 €	27.304	0,976 €
Scifinder	261.518,11 €	205.522	1,272 €

	Coste	Nº Consultas	Coste por consulta
Ciencias de la Salud	222.955,00 €	434.281	0,513 €
Global Health	0,00 €	321	0,000 €
Health& Medical Complete	28.955,00 €	155.881	0,186 €
Lippincott Williams and Wilkins	194.000,00 €	55.948	3,468 €
MEDLINE	0,00 €	222.131	0,000 €

	Coste	Nº Consultas	Coste por consulta
Ciencias Económicas	205.708,00 €	805.406	0,255 €
ABI/INFORM Complete	111.000,00 €	203.765	0,545 €
Accounting&Tax	0,00 €	145.620	0,000 €
BankingInformationSource	0,00 €	145.484	0,000 €
EconLit	11.000,00 €	149.416	0,074 €
Emerald	83.708,00 €	15.041	5,565 €
ProquestEntrepreneurship	0,00 €	146.080	0,000 €

	Coste	Nº Consultas	Coste por consulta
Ciencias Jurídicas	197.100,00 €	1.061.121	0,186 €
Aranzadi On Line	81.600,00 €	981.028	0,083 €
Tirant On Line	47.500,00 €	5.636	8,428 €
V-Lex Global	68.000,00 €	74.457	0,913 €

	Coste	Nº Consultas	Coste por consulta
Ciencias Sociales	197.100,00 €	1.061.121	0,186 €
ProquestPsychologyJournal	21.564,00 €	170.160	0,127 €
Psycarticles	59.769,00 €	164.579	0,363 €
PsycINFO	65.716,00 €	217.741	0,302 €

	Coste	Nº Consultas	Coste por consulta
Humanidades	147.049,00 €	552.480	0,266 €
EEBO	4.000,00 €	9.068	0,441 €
ERIC Database	0,00 €	1.478	0,000 €
Francis	14.000,00 €	151.155	0,093 €
HistoricalAbstracts	71.273,19 €	16.706	4,266 €
LION	5.000,00 €	117.231	0,043 €
MLA	26.000,00 €	140.475	0,185 €
PAO Full Text	118.500,00 €	131.710	0,900 €
Patrología latina	300,00 €	2.680	0,112 €
PIO (PeriodicalIndex Online)	0,00 €	126.323	0,000 €

	Coste	Nº Consultas	Coste por consulta
Multidisciplinar	2.596.623,00 €	2.410.371	1,077 €
E-libro	142.200,00 €	248.647	0,572 €
ScienceDirect	2.212.014,00 €	457.632	4,834 €
Scopus	238.279,00 €	765.920	0,311 €
WOKWOS (ISI)	4.130,00 €	938.172	0,004 €

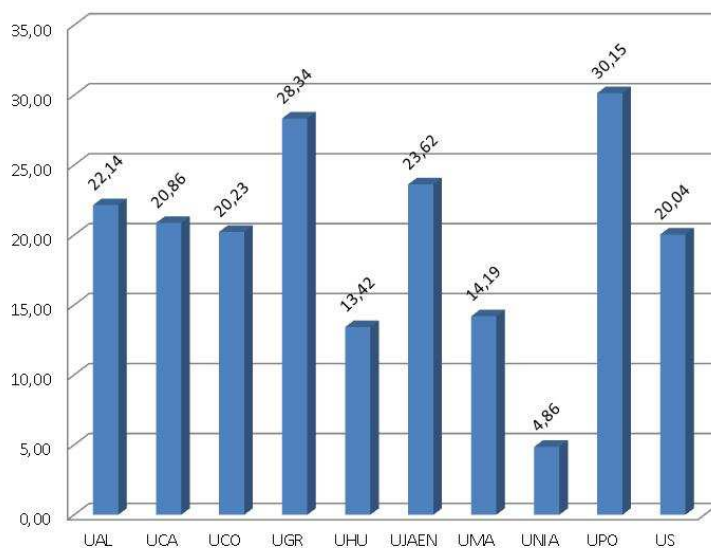
Coste de las consultas por área temática

Área	Coste	Consultas	Coste Consulta
Ciencia y Tecnología	770.850,37 €	536.165	1,438 €
Ciencias de la Salud	222.955,00 €	434.281	0,513 €
Ciencias Económicas	205.708,00 €	805.406	0,255 €
Ciencias Jurídicas	197.100,00 €	1.061.121	0,186 €
Ciencias Sociales	147.049,00 €	552.480	0,266 €
Humanidades	239.073,19 €	696.826	0,343 €
Multidisciplinar	2.596.623,00 €	2.410.371	1,077 €
	4.379.358,56 €	6.496.650	0,674 €

Número y porcentaje de consultas por usuario

Universidad	Consultas
UAL	22,14
UCA	20,86
UCO	20,23
UGR	28,34
UHU	13,42
UJAEN	23,62
UMA	14,19
UNIA	4,86
UPO	30,15
US	20,04

Consultas por usuario



3.5.2. Descargas

Coste de las descargas por recurso

Este dato se ha obtenido sólo para los recursos de los que se disponen tanto el dato de precio como el de descargas. Por tanto, los datos de precio y de descargas no coinciden con los datos resultantes en el resto de tablas de este apartado.

	Coste	Descargas	Coste por Descarga
Ciencia y Tecnología	992.503,26 €	541.430	1,833 €
Books Series Springer	130.766,00 €	163.854	0,798 €
IEEE	241.758,26 €	125.551	1,926 €
Mathscinet	17.760,00 €	2.080	8,538 €
Nature	26.646,00 €	27.087	0,984 €
SpringerLink	575.573,00 €	222.858	2,583 €

	Coste	Descargas	Coste por descarga
Ciencias de la Salud	384.748,00 €	196.790	1,955 €
CellPress	97.153,00 €	28.484	3,411 €
Doyma	64.640,00 €	48.110	1,344 €
Health& Medical Complete // CAB	28.955,00 €	69.259	0,418 €
Lippincott Williams &Wilkins	194.000,00 €	50.937	3,809 €

	Coste	Descargas	Coste por Descarga
Ciencias Económicas	213.986,00 €	94.050	2,275 €
ABI/INFORM Complete	111.000,00 €	75.694	1,466 €
Accounting&Tax	0,00 €	589	0,000 €
BankingInformationSource	0,00 €	1.853	0,000 €
Emerald	83.708,00 €	14.176	5,905 €
Emerald E-books Series	19.278,00 €	823	23,424 €
ProQuestEntrepreneurship	0,00 €	915	0,000 €

	Coste	Descargas	Coste por Descarga
Ciencias Jurídicas	175.500,00 €	2.241.385	0,078 €
Westlaw (Aranzadi On Line)	81.600,00 €	1.934.598	0,042 €
Tirant on Line	25.900,00 €	234.079	0,111 €
Tirant on Line Asesores	0,00 €	36.120	0,000 €
V - Lex Global	68.000,00 €	36.588	1,859 €

	Coste	Descargas	Coste por Descarga
Ciencias Sociales	147.049,00 €	61.030	2,409 €
ProquestPsychologyJournal	21.564,00 €	22.768	0,947 €
Psycarticles	59.769,00 €	23.780	2,513 €
PsyclINFO	65.716,00 €	14.482	4,538 €

	Coste	Descargas	Coste por Descarga
Humanidades	199.073,19 €	55.711	3,573 €
EEBO	4.000,00 €	20.595	0,194 €
HistoricalAbstracts	71.273,19 €	1.508	47,263 €
LION	5.000,00 €	9.638	0,519 €
PAO Full Text	118.500,00 €	22.784	5,201 €
Patrología latina	300,00 €	1.186	0,253 €

	Coste	Descargas	Coste por Descarga
Multidisciplinar	3.148.264,00 €	5.266.198	0,598 €
Books Series Elsevier	0,00 €	17.205	0,000 €
E-Book Elsevier	0,00 €	91.565	0,000 €
E-libro	142.200,00 €	3.202.859	0,044 €
ScienceDirect	2.212.014,00 €	1.669.024	1,325 €
Wiley Online Library	794.050,00 €	285.545	2,781 €

Coste de las descargas por área temática

Área	Coste	Descargas	Coste por Descarga
Ciencia y Tecnología	992.503,26 €	541.430	1,833 €
Ciencias de la Salud	384.748,00 €	196.790	1,955 €
Ciencias Económicas	213.986,00 €	94.050	2,275 €
Ciencias Jurídicas	175.500,00 €	2.241.385	0,078 €
Ciencias Sociales	147.049,00 €	61.030	2,409 €
Humanidades	199.073,19 €	55.711	3,573 €
Multidisciplinar	3.148.264,00 €	5.266.198	0,598 €

Número y porcentaje de descargas por usuario

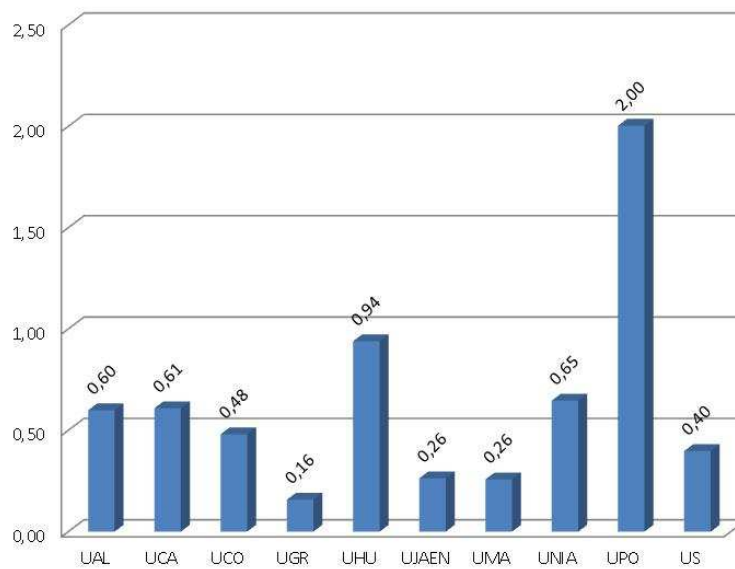
Universidad	Descargas por Usuario
UAL	26,69
UCA	29,87
UCO	27,69
UGR	20,58
UHU	20,87
UJAEN	27,11
UMA	23,39
UNIA	6,52
UPO	46,73
US	36,58



Número y porcentaje de sesiones por usuario

Universidad	Sesiones por Usuario
UAL	0,60
UCA	0,61
UCO	0,48
UGR	0,16
UHU	0,94
UJAEN	0,26
UMA	0,26
UNIA	0,65
UPO	2,00
US	0,40

Sesiones por usuario



4. EVOLUCIÓN 2007 - 2013

A continuación se presentan datos comparativos del período 2007-2012, tanto en número de títulos como en evolución de uso de los recursos:

4.1. NÚMERO DE TÍTULOS

Para poder analizar la evolución de número de títulos se han dejado las áreas establecidas en 2006-2008 y se añaden las nuevas del año 2009. La comparativa se realiza sumando los títulos de las áreas nuevas Ciencias Económicas, Sociales y Jurídicas 2009 y 2010, con el área de Ciencias Sociales y jurídicas 2008.

EVOLUCIÓN Nº DE TÍTULOS MONOGRAFÍAS

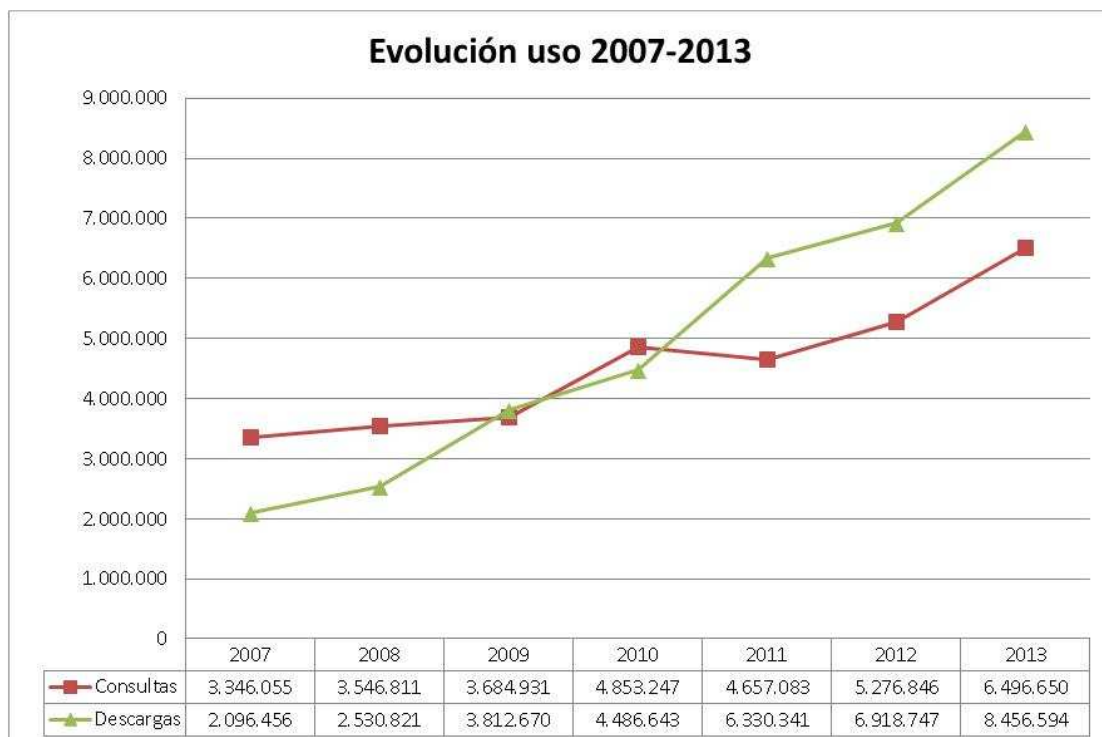
	2007	2008	2009	2010	2011	2012	2013
Ciencia y Tecnología	11.570	—	18.267	20.035	23.182	25.483	26.989
Ciencias de la Salud	—	—	—	—	1	1	
Ciencias Sociales y Jurídicas	23.994	14.694	—	—	—		
Multidisciplinar	68.706	61.165	59.565	68.145	92.416	106.544	142.621
Humanidades	462.770	137.487	132.960	138.118	140.716	144.266	145.287
Ciencias Económicas	—	—	65	614	378	378	378
Ciencias Sociales	—	—	—	—			
Ciencias Jurídicas	—	—	3.523	4.619	5.403	7.020	10.184
Total	567.040	213.346	214.380	231.531	262.095	283.692	325.459

EVOLUCIÓN Nº DE TÍTULOS REVISTAS

	2007	2008	2009	2010	2011	2012	2013
Ciencia y Tecnología	133	143	1.825	1.747	1.789	1716	1.475
Ciencias de la Salud	1.478	1.639	3.187	3.745	4.268	5086	5.813
Ciencias Sociales y Jurídicas	3.512	4.518	—	—	—	—	
Multidisciplinar	5.550	5.413	4.264	4.570	4.847	5335	5.742
Humanidades	1.216	1.079	901	924	908	1522	1.215
Ciencias Económicas			3.213	4.875	7.001	9361	9.229
Ciencias Sociales			677	570	702	1282	1.329
Ciencias Jurídicas			1.388	1.219	1.566	1485	1.640
Total	11.889	12.792	15.455	17.650	21.081	25787	26.443

4.2. DATOS DE USO

Año	Consultas	Descargas
2007	3.346.055	2.096.456
2008	3.546.811	2.530.821
2009	3.684.931	3.812.670
2010	4.853.247	4.486.643
2011	4.657.083	6.330.341
2012	5.276.846	6.918.747
2013	6.496.650	8.456.594



4.2.1. Evolución de las consultas por área temáticas

Área Temática	2007	2008	2009	2010	2011	2012	2013
Ciencia y Tecnología	443.363	512.954	481.001	523.950	566.694	592.050	536.165
Ciencias de la Salud	375.576	296.284	219.940	319.353	286.513	273.686	434.281
Ciencias Sociales y Jurídicas	1.270.999	1.295.653					
Multidisciplinar	755.046	940.026	1.270.061	1.488.232	1.726.154	2.501.648	2.410.371
Humanidades	501.071	501.894	206.795	221.720	302.045	244.763	696.826
Ciencias Económicas			484.247	942.904	576.315	276.323	805.406
Ciencias Sociales			214.864	203.462	133.035	117.844	552.480
Ciencias Jurídicas			808.032	1.153.626	1.066.327	1.270.532	1.061.121
Total	3.346.055	3.546.811	3.684.931	4.853.247	4.657.083	5.276.846	6.496.650

4.2.2. Evolución descargas por área temática

Área Temática	2007	2008	2009	2010	2011	2012	2013
Ciencia y Tecnología	57.407	104.655	293.430	366.815	432.423	423.824	541.430
Ciencias de la Salud	77.496	89.327	99.355	102.781	103.441	194.934	196.790
Ciencias Sociales y Jurídicas	574.358	660.478					
Multidisciplinar	1.329.525	1.626.801	2.683.457	3.174.719	4.571.529	5.023.836	5.266.198
Humanidades	57.670	49.560	49.319	47.010	45.902	38.061	55.711
Ciencias Económicas			69.260	70.642	83.974	96.913	94.050
Ciencias Sociales			12.300	9.641	35.788	48.745	61.030
Ciencias Jurídicas			605.549	715.035	1.057.284	1.092.434	2.241.385
Total	2.096.456	2.530.821	3.812.670	4.486.643	6.330.341	6.918.747	8.456.594

4.2.3. Evolución del uso por usuario CBUA

Uso	2009	2010	2011	2012	2013
Consultas	13.43	17.53	16.27	18,34	21,55
Descargas	13.90	16.20	22.12	24,04	28,05

4.2.4. Evolución de las consultas por usuario y por Universidad

	UAL	UCA	UCO	UGR	UHU	UJAÉN	UMA	UNIA	UPO	USE
2009	18,34	9,46	15,95	13,39	11,94	10,33	10,57	1,76	17,26	16,55
2010	27,23	16,31	18,41	17,08	15,12	12,03	14,66	6,85	25,39	17,57
2011	22,34	15,63	19,72	16,10	15,61	13,84	13,01	10,43	26,16	14,98
2012	27,84	19,37	26,64	17,96	14,96	14,55	13,65	4,67	30,86	16,87
2013	22,14	20,86	20,23	28,34	13,42	23,62	14,19	4,86	30,15	20,04

4.2.5. Evolución de las descargas por usuario y por Universidad

	UAL	UCA	UCO	UGR	UHU	UJAÉN	UMA	UNIA	UPO	USE
2009	16,08	16,46	20,77	12,78	11,29	10,35	10,90	1,65	21,02	15,09
2010	13,95	18,88	21,15	13,17	12,57	10,83	14,56	2,99	31,48	19,81
2011	23,87	27,71	28,69	18,38	13,55	16,91	19,53	8,31	29,23	26,33
2012	26,65	26,26	26,74	19,70	17,51	20,45	19,11	4,11	35,53	30,05
2013	26,69	29,87	27,69	20,58	20,87	27,11	23,39	6,52	46,73	36,58

5. CONCLUSIONES

El presente informe de análisis estadístico de resultados ha sido elaborado por la Universidad de Almería, revisado por el Grupo de Recursos Electrónicos del CBUA y presentado a su Comisión Técnica en julio 2014.

A continuación se enumeran las novedades más significativas:

- Creación de un parámetro “Número de sesiones”: Existen recursos electrónicos que no recogen el parámetro “nº de búsquedas”. En su defecto se toma el dato “nº de sesiones multiplicado por cinco”. Esta decisión fue adoptada en REBIUN para el Anuario Estadístico y se trasladó a nuestro informe en todas las ediciones. El GRE ha tomado la decisión de crear un nuevo parámetro puesto que los datos no tienen el mismo origen y por tanto no se pueden mezclar. Se ha elevado la propuesta de cambio al Área de Coordinación y Apoyo a las Comisiones Sectoriales de REBIUN para que lo traslade al grupo de estadísticas.
- Cross Search: Se ha decidido incluir las Cross Search al nº de búsquedas de los recursos del proveedor Proquest. Esta decisión se basa en que sus informes están auditados bajo el proyecto COUNTER y cumplen con los requisitos de la Release 4 que entró en vigor a principios de 2014.
- Incidencias con el recurso Aranzadi: Se detecta una desviación en los datos de algunas Universidades.
- Lexis-Nexis: El recurso Lexis-Nexis no aparece en el apartado 3.2. Número de títulos porque el proveedor DOC6 no nos ha facilitado el dato.

Almería, 17 de julio de 2014

ANEXO A. Instituciones responsables de los recursos electrónicos

Tipo	Recurso	Universidad responsable
Base de Datos	ABI/INFORM Complete	Málaga
	Accounting&Tax	Málaga
	Aranzadi On Line	UNIA
	BankingInformationSource	Málaga
	CAB Abstracts	Sevilla
	CAB Reviews	Sevilla
	Compendex	Almería
	EconLit	Málaga
	ERIC Database	Sevilla
	Francis	Málaga
	FSTA	Sevilla
	Global Health	Sevilla
	Health& Medical Complete	Málaga
	HistoricalAbstracts	Sevilla
	INSPEC	Sevilla
	Iustel	UNIA
	LexisNexis	UNIA
	Mathscinet	Sevilla
	MEDLINE	Málaga
	MLA	Málaga
	PIO (PeriodicalIndex Online)	Cádiz
	ProquestPsychologyJournal	Málaga
	PsycINFO	Málaga
	SABI	Cádiz
	Scifinder	Córdoba
	Scopus	Pablo de Olavide
	Snapshots Series	Málaga
	Tirant on Line	Córdoba
	Tirant on Line Asesores	Córdoba
	V - Lex Global	Córdoba
WOK/WOS (ISI)	Pablo de Olavide	
Monografía	Books Series Elsevier	Jaén
	Books Series Springer	Huelva
	E-Book Elsevier	Jaén
	EEBO	Cádiz
	E-libro	Cádiz
	Emerald E-books Series	Almería

Tipo	Recurso	Universidad responsable
	IEEE	Granada
	Iustel	UNIA
	LION	Cádiz
	Patrología latina	Cádiz
	Primal	Sevilla
	Tirant on Line	Córdoba
	V - Lex Global	Córdoba
Otro	EEBO	Cádiz
	E-libro	Cádiz
	IEEE	Granada
	Iustel	UNIA
	LexisNexis	UNIA
	LION	Cádiz
	Snapshots Series	Málaga
	Tirant on Line	Córdoba
	V - Lex Global	Córdoba
Revista	ABI/INFORM Complete	Málaga
	Accounting&Tax	Málaga
	Aranzadi On Line	UNIA
	BankingInformationSource	Málaga
	Doyma	Jaén
	E-libro	Cádiz
	Emerald	Almería
	Health& Medical Complete	Málaga
	IEEE	Granada
	Iustel	UNIA
	LION	Cádiz
	Lippincott Williams &Wilkins	Sevilla
	MEDLINE	Málaga
	Nature	Granada
	PAO Full Text	Málaga
	ProquestPsychologyJournal	Málaga
	Psycarticles	Málaga
	ScienceDirect	Jaén
	SpringerLink	Huelva
	Tirant on Line	Córdoba
	V - Lex Global	Córdoba
	WileyOnLine Library	Granada

ANEXO B. Tabla de precio de los recursos electrónicos 2012

RECURSO	Concepto	Total
Scifinder	SciFinder	261.518,11 €
IEEE	IEEE Xplore	241.758,26 €
LexisNexis	LexisNexis	47.500,00 €
HistoricalAbstracts	HistoricalAbstracts (Full Text)	71.273,19 €
E-libro	EbraryAcademic Complete	142.200,00 €
Emerald E-books Series	EmeraldEngineering Library (Monografías)	19.278,00 €
Emerald	Emerald Management Xtra (Revistas)	83.708,00 €
Iustel	Iustel	23.459,48 €
ProQuestEntrepreneurship	PQ Entrepreneursip	0,00 €
ABI/INFORM Complete	ABI Complete	111.000,00 €
Accounting&Tax	Accounting&Tax	0,00 €
BankingInformationSource	BankingInformationSource	0,00 €
Health& Medical Complete	Health and Medical Library	28.955,00 €
MLA	MLA	26.000,00 €
EEBO	EEBO. Mantenimiento	4.000,00 €
PAO Full Text	Periodicals Archive Online (PAO)	105.000,00 €
	PAO Collection 9	13.500,00 €
ProquestPsychologyJournal	PQ PsychologyJournals	21.564,00 €
EconLit	EconLit	11.000,00 €
Francis	Francis	14.000,00 €
LION	LiOn	5.000,00 €
Patrología latina	Patrologia Latina	300,00 €
Nature	EmboJournal, EmboReports	26.646,00 €
E-Book Elsevier	ElseviereBooksCollections	0,00 €
ScienceDirect	ScienceDirectCollections	2.212.014,00 €
Books Series Elsevier	Book Series Chemistry	0,00 €
	Book Series Methods in Enzymology	0,00 €
CellPress	CellPressCollection	97.153,00 €
Scopus	Scopus	238.279,00 €
Doyma	Doyma	64.640,00 €
Compendex	Compendex	0,00 €
Books Series Springer	Lecture Notes	130.766,00 €
SpringerLink	SpringerLink	575.573,00 €
Aranzadi On Line	Westlaw	81.600,00 €
Wiley/Blackwell	Wiley-Blackwell	794.050,00 €
SABI	SABI	81.000,00 €
Primal	Primal PicturesAnatomy Plus	0,00 €

RECURSO	Concepto	Total
CAB Abstracts	CABI Abstracts	53.585,00 €
Global Health	Global Health	0,00 €
ERIC Database	ERIC (1966-)	0,00 €
FSTA	FSTA (1990-) (6 Usuarios)	50.000,00 €
INSPEC	INSPEC (1969-)	119.583,00 €
PsycINFO	PsycINFO (1887-)	65.716,00 €
MEDLINE	SilverPlatter MEDLINE	0,00 €
Lippincott Williams and Wilkins	LWW	194.000,00 €
Psycarticles	PsycArticles	59.769,00 €
Tirant on Line	Tirant Online	25.900,00 €
V - Lex Global	vLex	68.000,00 €
Mathscinet	MathSciNet	17.760,00 €
Tirant on Line Asesores	Tirant Online Asesores	0,00 €
PIO (PeriodicalIndex Online)	PeriodicalsIndex Online	0,00 €
WOK/WOS (ISI) [Rp]	Rec.Propio	4.130,00 €
Total general		6.191.178,04 €