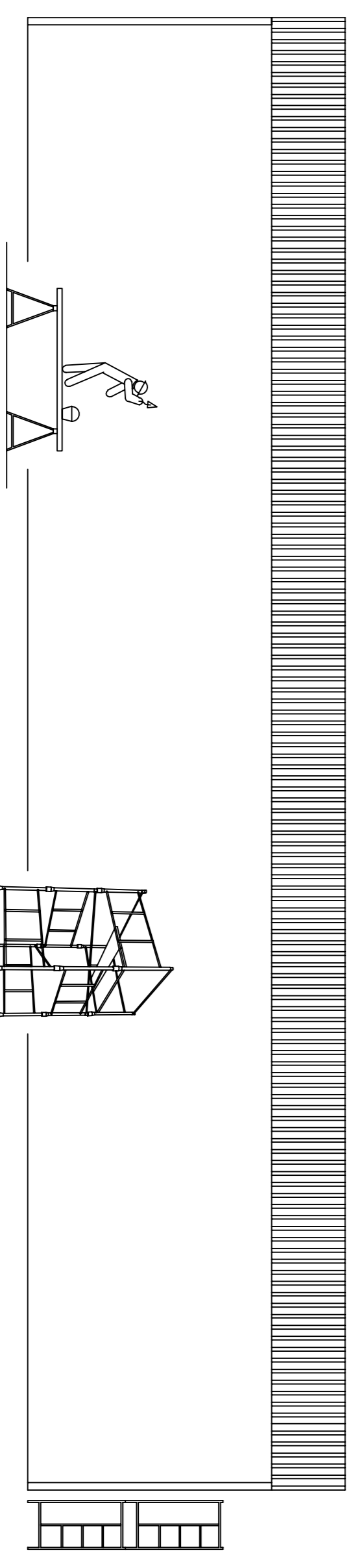


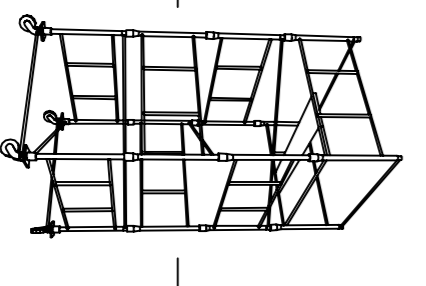
**Andamios de borriquetas**

- Distancia máxima entre borriquetas: 3 m.
- Altura máxima de trabajo: 3 m.
- Espesor mínimo de los taberos: 5 cm.



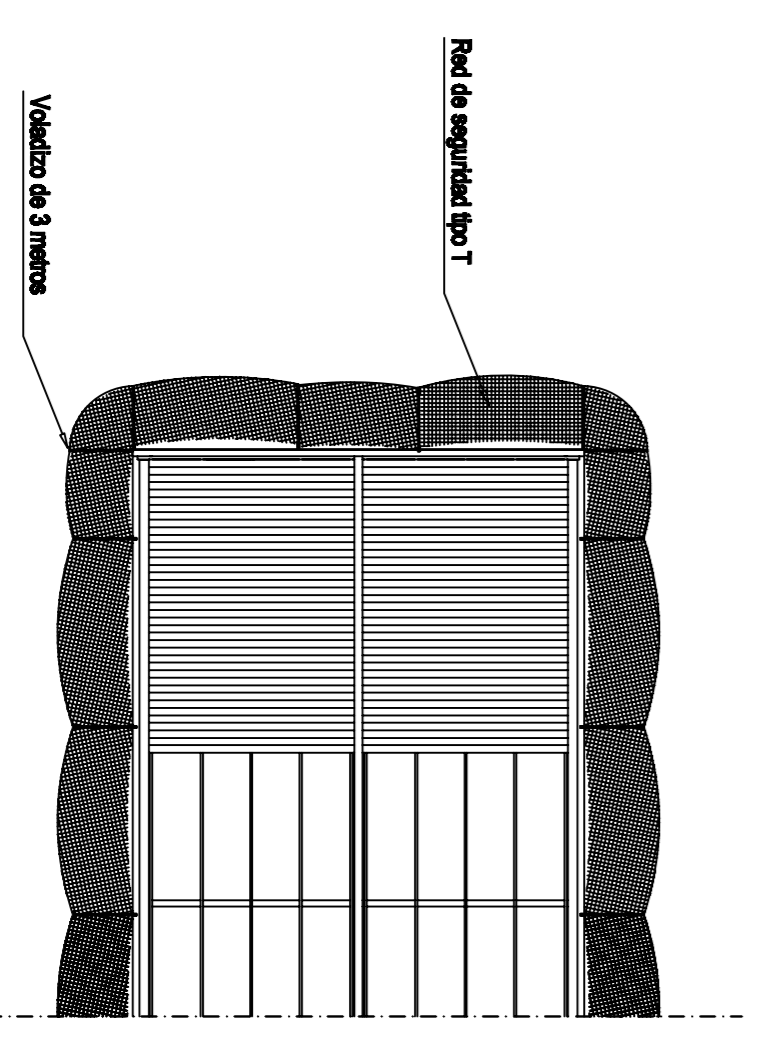
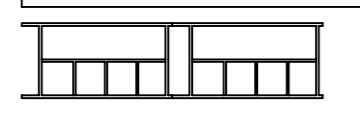
**Torres móviles**

- Altura máxima de trabajo: 3 veces.
- Anchura mínima de la plataforma: 60 cm.
- Espesor mínimo de los taberos: 5 cm.



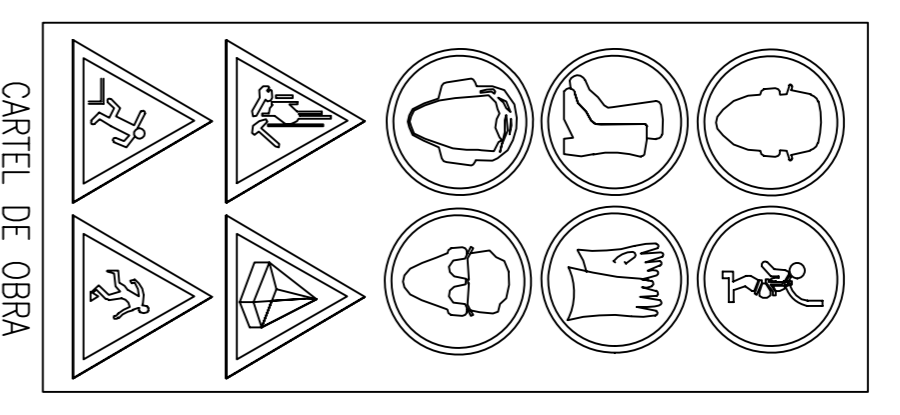
**Andamios tubulares**

- Sólo podrán ser montados, desmontados o modificados bajo la dirección de una persona competente.
- Anchura mínima de la plataforma: 60 cm.



LEYENDA DE SENALIZACIONES	
	CIRCULACIONES
	OBLIGATORIO EL USO DE CASCO
	PROHIBIDA LA ENTRADA A TODA PERSONA AJENA A LA OBRA
	CARTEL DE OBRA

RED A ABASTECIMIENTO DE AGUA \_\_\_\_\_  
 RED DE SUMINISTRO ELECTRICO \_\_\_\_\_



LEYENDA MAQUINARIA Y AUXILIARES	
	RETROCAMIONERA
	CAMION HORQUILLERA
	CAMION
	VALLA DE SERIALIZACION ZANJAS
	VALLA DE PROTECCION
	CUADRO PROVISIONAL ELECTRICO
	PIERNA ACCESO PERSONAL DE OBRA
	ZONA DE ACOPIO DE MATERIALES ARENAS, GRANAS, ETC...
	ACOPIO DE PINTALES
	ACOPIO DE PERFILES Y FERRALLA
	EXINTOR DE OBRA
	SERRA CIRCULAR
	BOTOLIN
	PIERNA ACCESO PERSONAL DE OBRA
	PIERNA ACCESO VEHICULOS

**NOTA MEDIDAS PREVENTIVAS**

- Los perfiles se apilarán clasificadas en función de sus dimensiones y sobre superficies de madera de soporte de cargas estableciendo capas hasta una altura no superior a 1,50 m.
- Los perfiles se zaran cortados a la medida requerida por el montaje.
- Una vez montada la altura de pilares, se tenderán bajo ésta redes horizontales de seguridad.
- Las operaciones de soldadura en altura se harán desde el interior de una guinda de soldador provista de barandillas, uniéndose además con su arnes de seguridad a un punto fijo y seguro.

		ESCUELA SUPERIOR DE INGENIERIA UNIVERSIDAD DE ALMERIA		<b>10</b>
		PROYECTO:		
FECHA:	JUNIO 2011	SITUACION:	PLANTACION DE UN VIREDO EN EL T.M. DE TURON (GRANADA) TERRINO MUNICIPAL DE TURON (GRANADA) PLANDI:	ESCALA: 1/100
ORGANIZACION DE LA OBRA Y SEGURIDAD			EL ALUMNO	

Foto: Víctor G. Rodríguez Jiménez