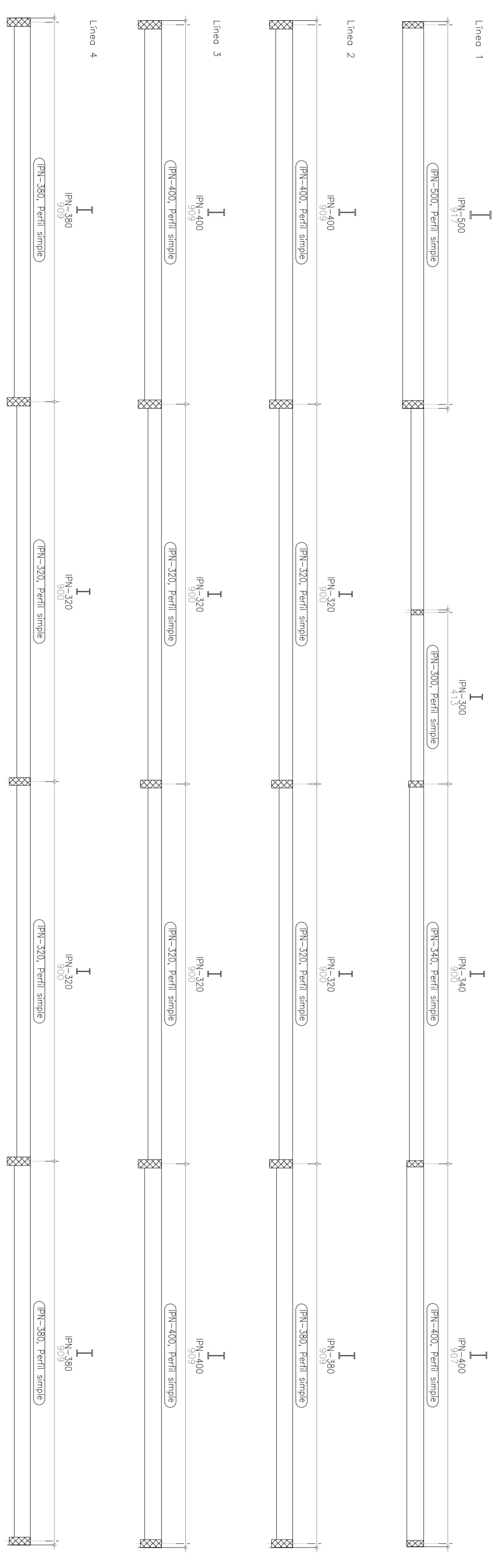
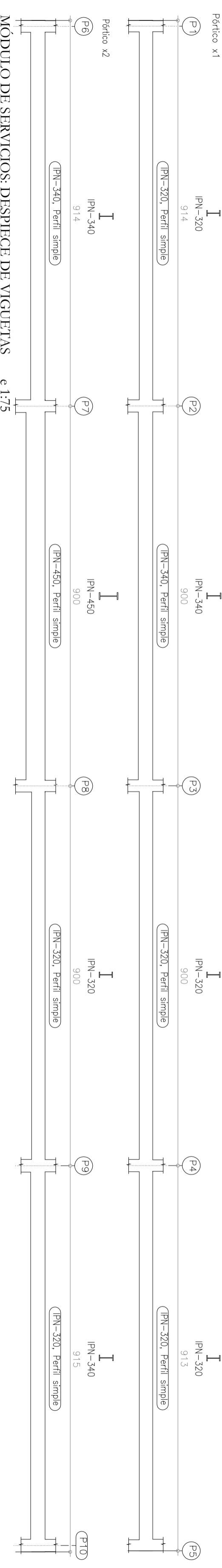
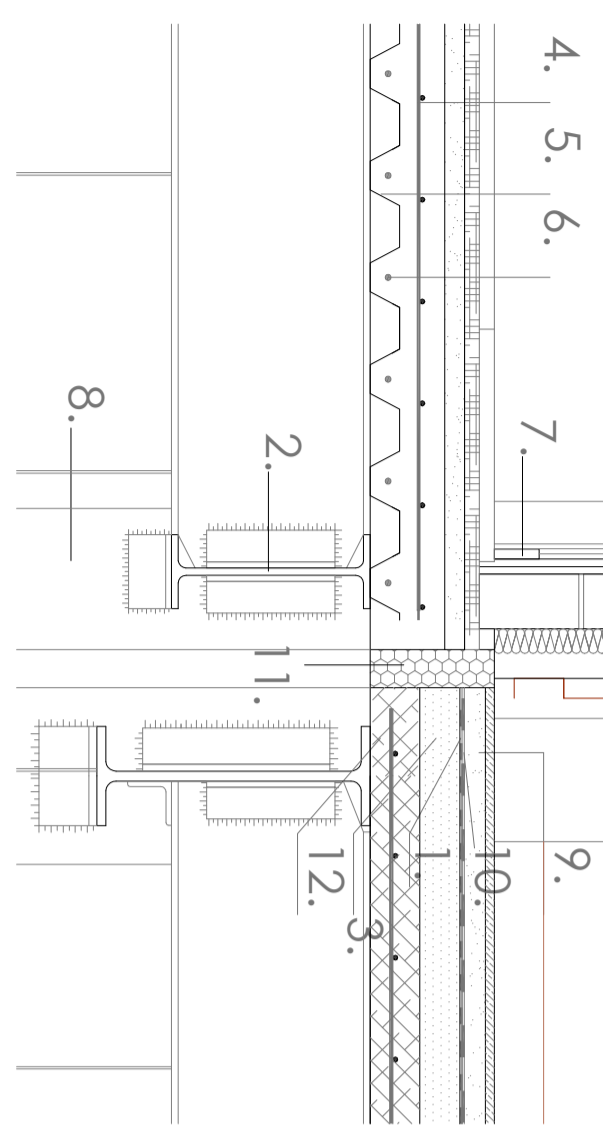


FORJADO PLANTA BAJA. COTA 0m.  
MÓDULO DE SERVICIOS: DESPIECE DE VIGAS DE ATADO e 1:75

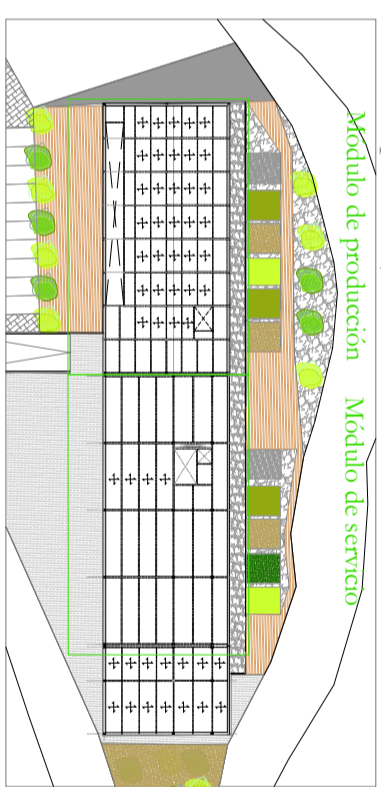


DETALLE DE ENCUENTRO ENTRE DIFERENTES FORJADOS e 1:15



- 1.Lámina impermeabilizante ESTERDAN 30 P ELASTÓMERO
- 2.Viga IPN 400
- 3.Hormigón ligero formación de pendiente HM-20 e=10 cm
- 4.Mallazo de reparo acero B400S
- 5.Chapa colaborante EUROCOL 60 e=7 mm
- 6.Armadura B400S O8 / 20
- 7.Rodapié de gres porcelánico
- 8.Pilar HEM 240
- 9.Hormigón impreso e= 8 cm
- 10.Film de polietileno
- 11.Junta elástica estructural
- 12.Losa de hormigón armado HA-25/B/15/IIa e=15 cm

Plano de planta baja estructural e 1:1000



	Universidad de Almería.	E.S.I.	DEPARTAMENTO: Ingeniería Rural
	Escuela Superior de Ingeniería	REALIZADO: Rodríguez Requena, Pilar	FIRMA:
PROYECTO: DISEÑO Y CONSTRUCCIÓN DE UNA BODEGA CON CUBIERTA SOLAR PARA ELABORACIÓN DE VINOS GENEROSOS	PLANO: FORJADO PLANTA BAJA III. COTA 0 m.	FECHA: Junio 2011	ESCALA: 1/75
		N° PLANO: Nº 14	