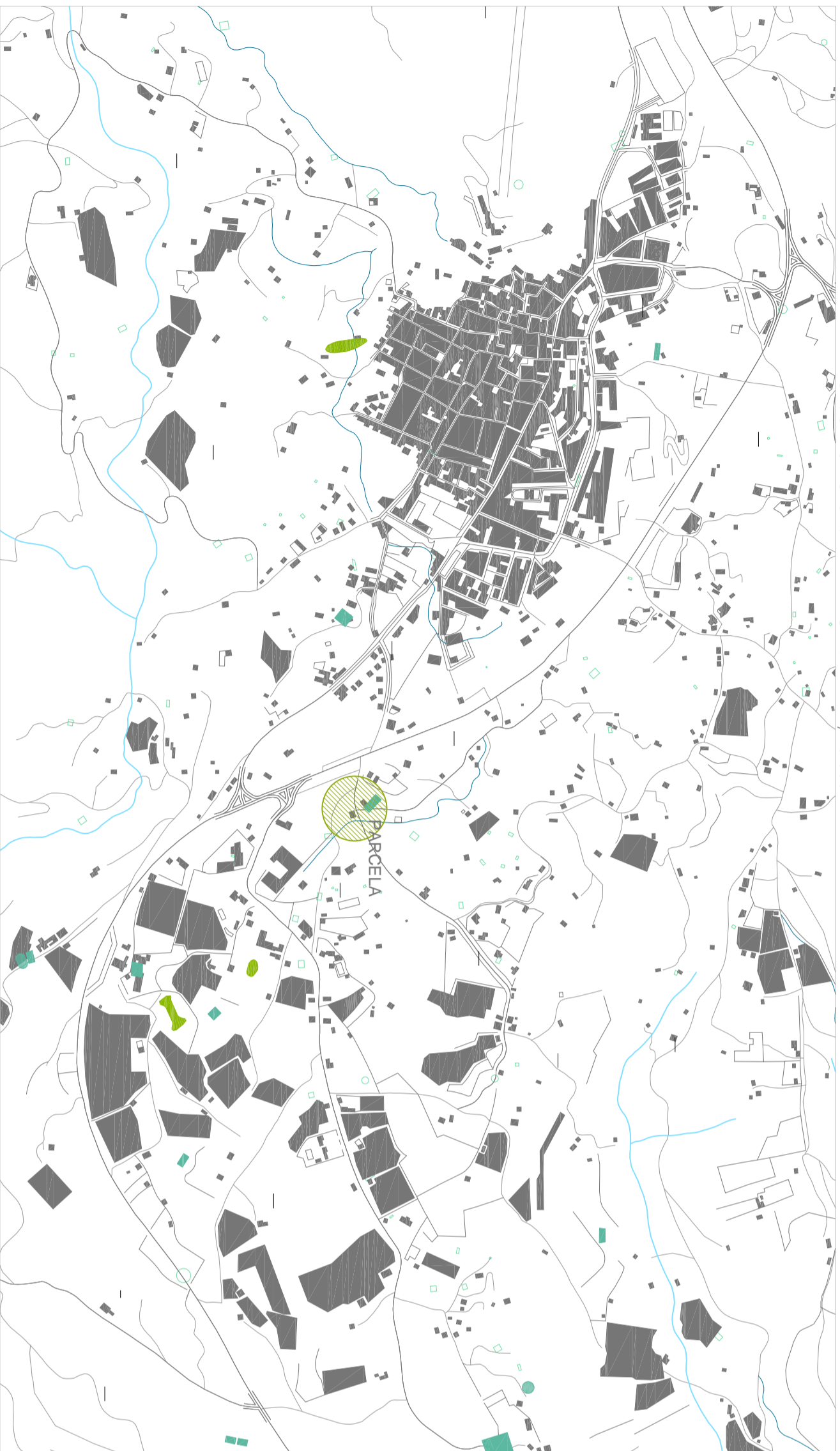
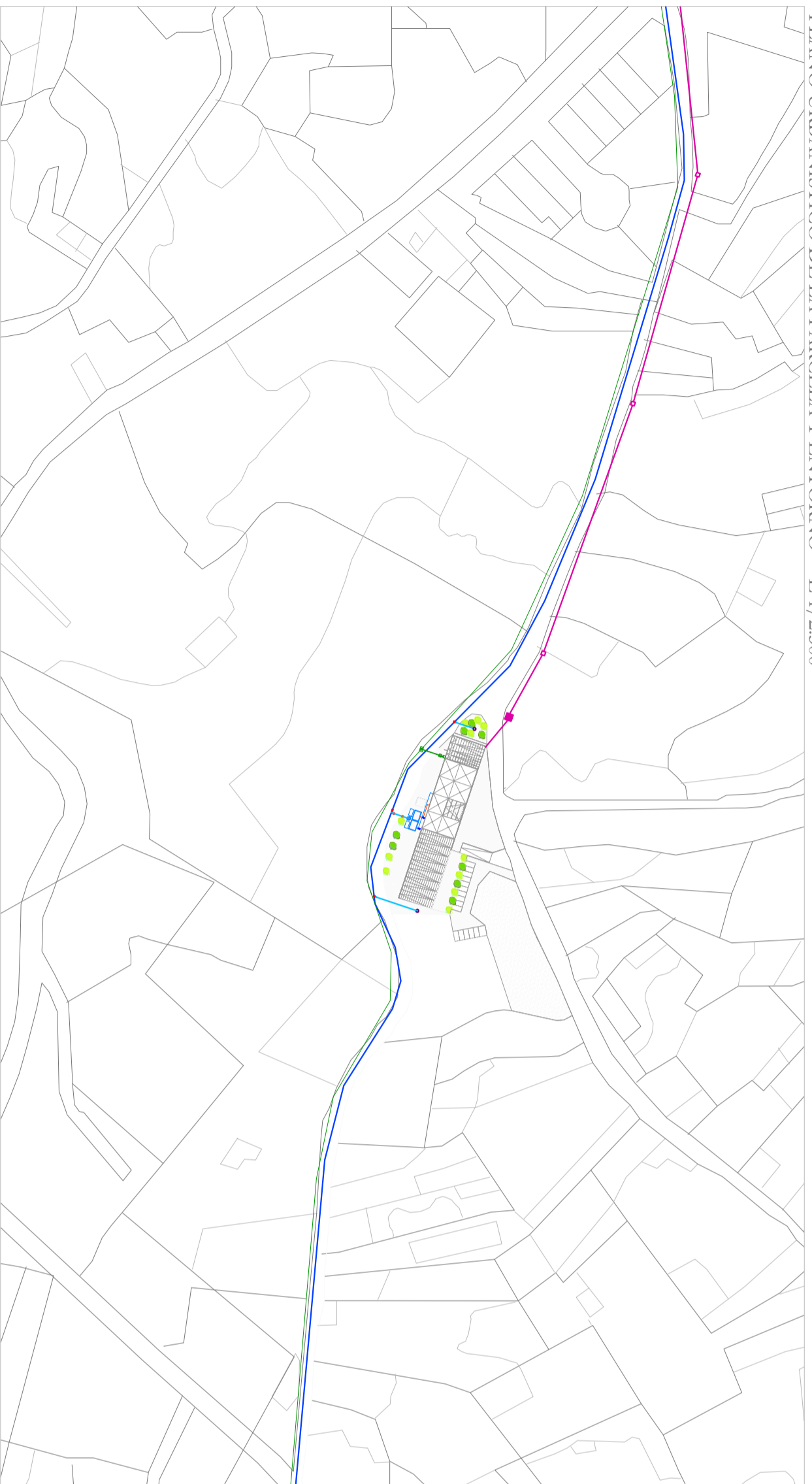


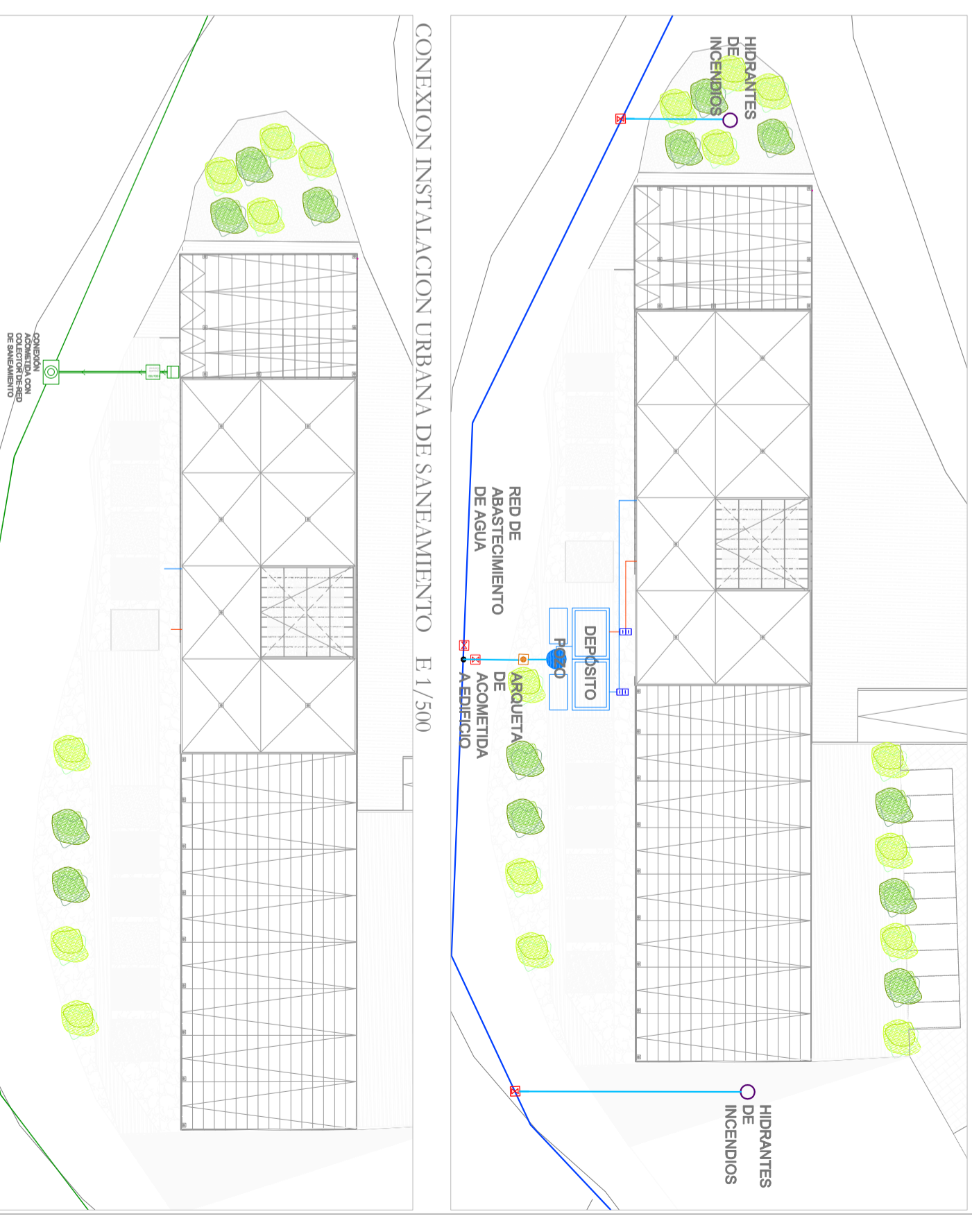
PLANO DE ALHAMA DE ALMERÍA CON SITUACIÓN DE PARCELA E 1/10.000



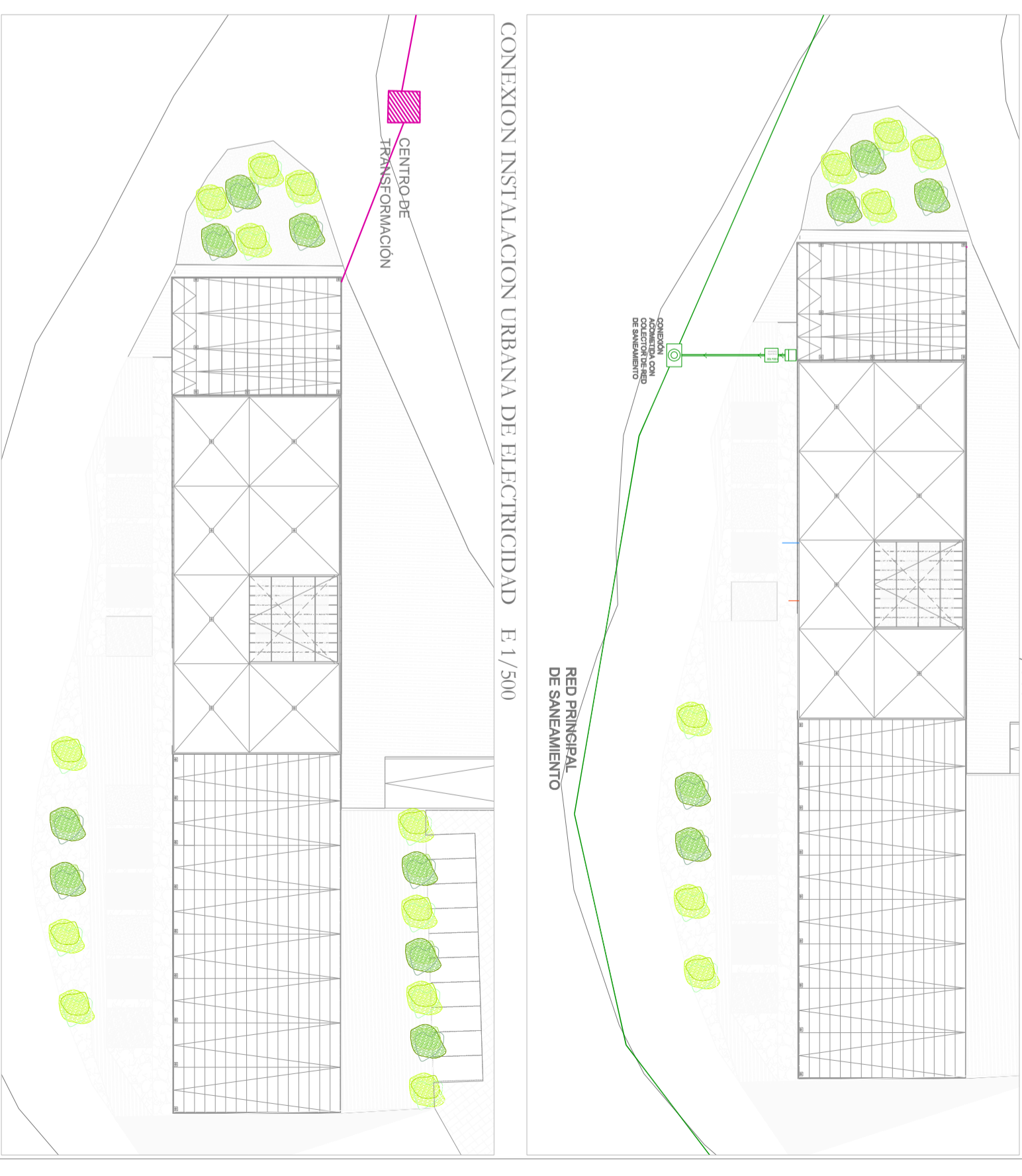
PLANO URBANÍSTICO DE LA PARCELA Y ENTORNO E 1/2.500



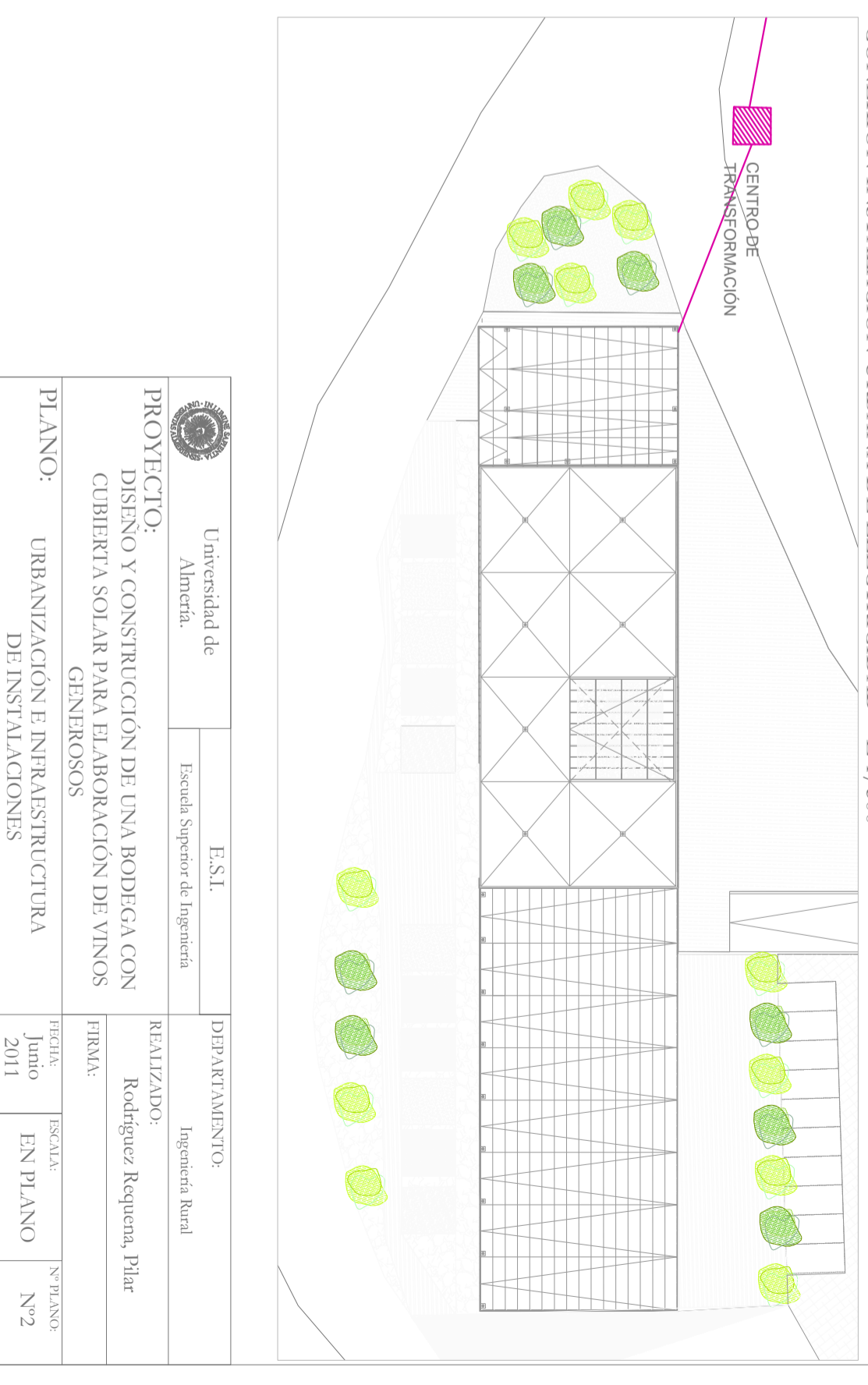
CONEXION INSTALACION URBANA DE AGUA E 1/500



CONEXION INSTALACION URBANA DE SANEAMIENTO E 1/500



CONEXION INSTALACION URBANA DE ELECTRICIDAD E 1/500



 Universidad de Almería.	E.S.I. Escuela Superior de Ingeniería	DEPARTAMENTO: Ingeniería Rural	REALIZADO: Rodríguez Requena, Pilar
			FIRMA:
PLANO: URBANIZACIÓN E INFRAESTRUCTURA DE INSTALACIONES	HECHA: Junio 2011	ESCALA: EN PLANO	N.º PLANO: Nº2