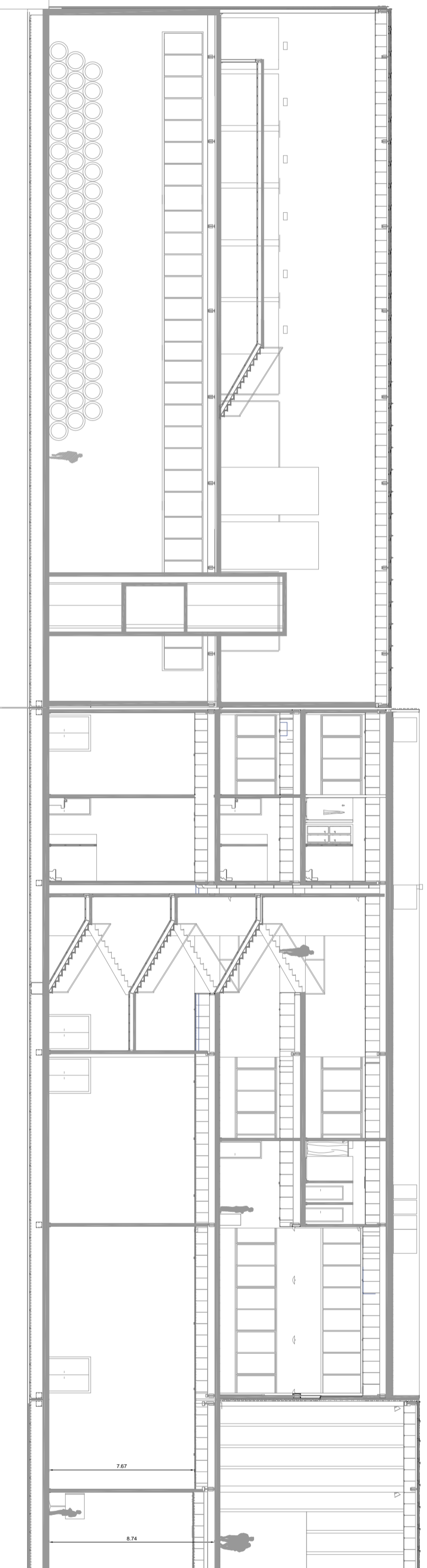
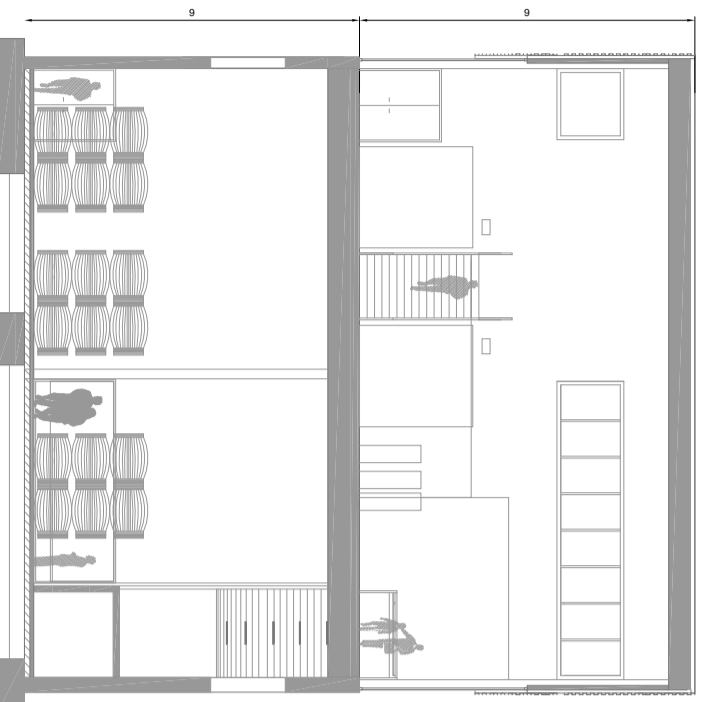


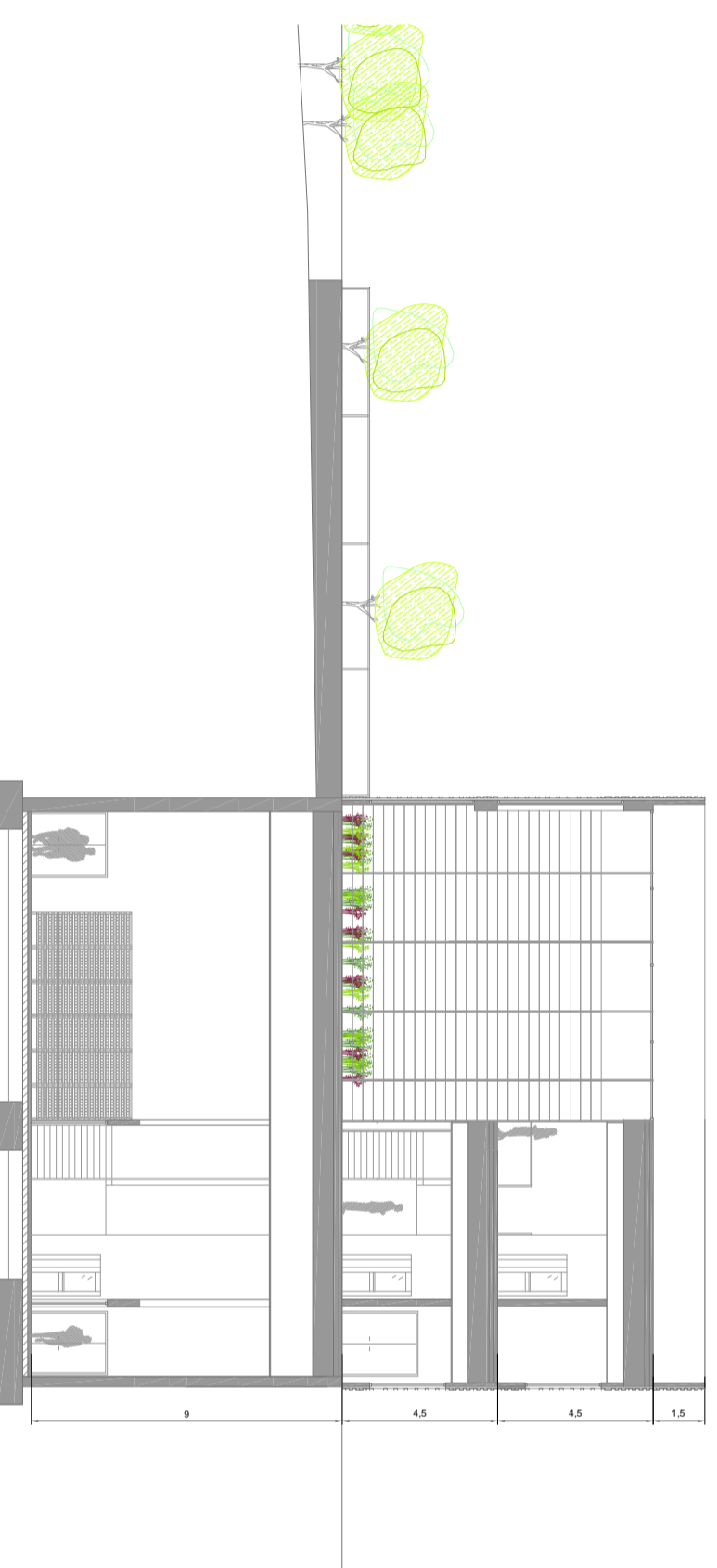
SECCIÓN LONGITUDINAL



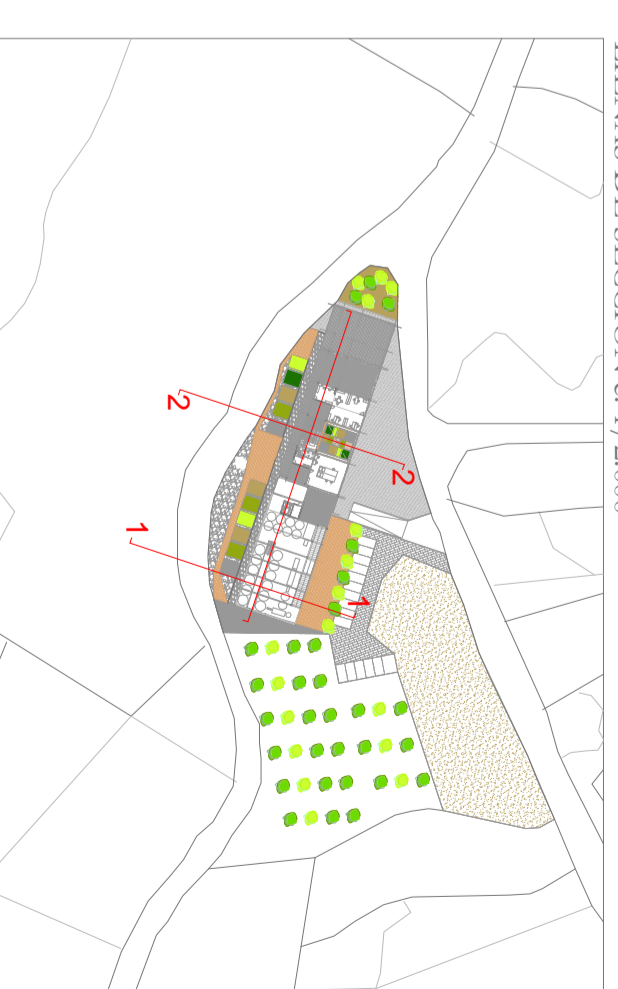
SECCIÓN TRANSVERSAL 1



SECCIÓN TRANSVERSAL 2



LIENAS DE SECCIÓN e: 1/2.000



	Universidad de Almería	E.S.I. Escuela Superior de Ingeniería	DEPARTAMENTO: Ingeniería Rural
	PROYECTO: DISEÑO Y CONSTRUCCIÓN DE UNA BODEGA CON CUBIERTA SOLAR PARA ELABORACIÓN DE VINOS GENEROSOS	REALIZADO: Rodríguez Requena, Pilar	FIRMA:
PLANO: SECCIONES LONGITUDINALES Y TRANSVERSALES	ESCALA: 1/200	N.º PLANO: Nº9	